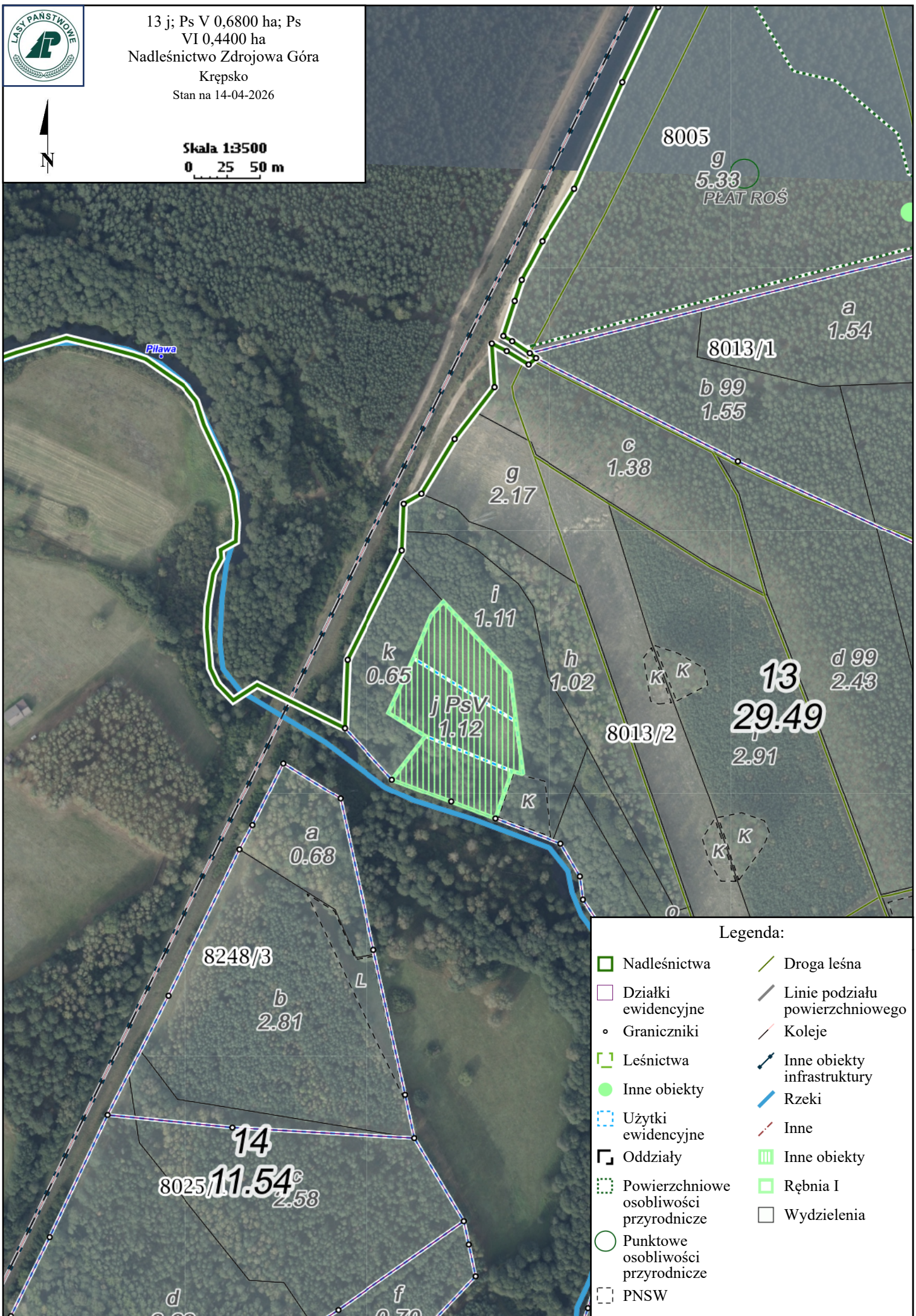




13 j; Ps V 0,6800 ha; Ps VI 0,4400 ha
 Nadleśnictwo Zdrojowa Góra
 Krępsko
 Stan na 14-04-2026



Skala 1:3500
 0 25 50 m



Legenda:

- | | |
|---|---------------------------------|
| Nadleśnictwa | Droga leśna |
| Działki ewidencyjne | Linie podziału powierzchniowego |
| Graniczniki | Koleje |
| Leśnictwa | Inne obiekty infrastruktury |
| Inne obiekty | Rzeki |
| Użytki ewidencyjne | Inne |
| Oddziały | Inne obiekty |
| Powierzchniowe osobliwości przyrodnicze | Rębnia I |
| Punktowe osobliwości przyrodnicze | Wydzielenia |
| PNSW | |



36 h; Ps III - 0,2500 ha
Nadleśnictwo Zdrojowa Góra
Łubianka
Stan na 14-04-2026



Skala 1:3500
0 25 50 m



Legenda:

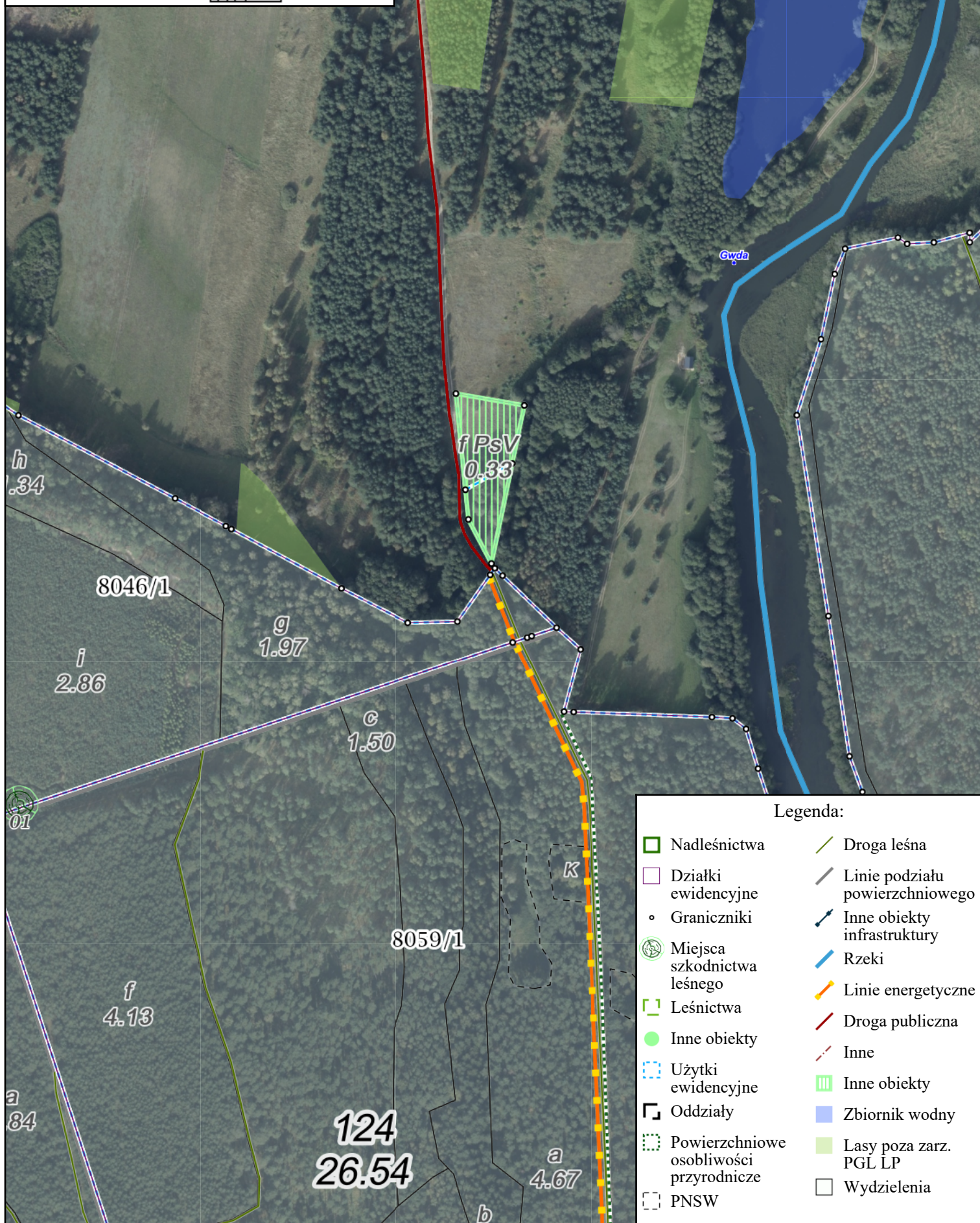
- | | |
|---------------------|-----------------|
| Nadleśnictwa | Graniczniki |
| Działki ewidencyjne | Inne obiekty |
| Leśnictwa | Zbiornik wodny |
| Użytki ewidencyjne | Wydzielenia |
| Oddziały | Droga publiczna |



88 f; Ps V 0,2200 ha; Ps
VI 0,1100 ha
Nadleśnictwo Zdrojowa Góra
Krępsko
Stan na 14-04-2026



Skala 1:3500
0 25 50 m



Legenda:

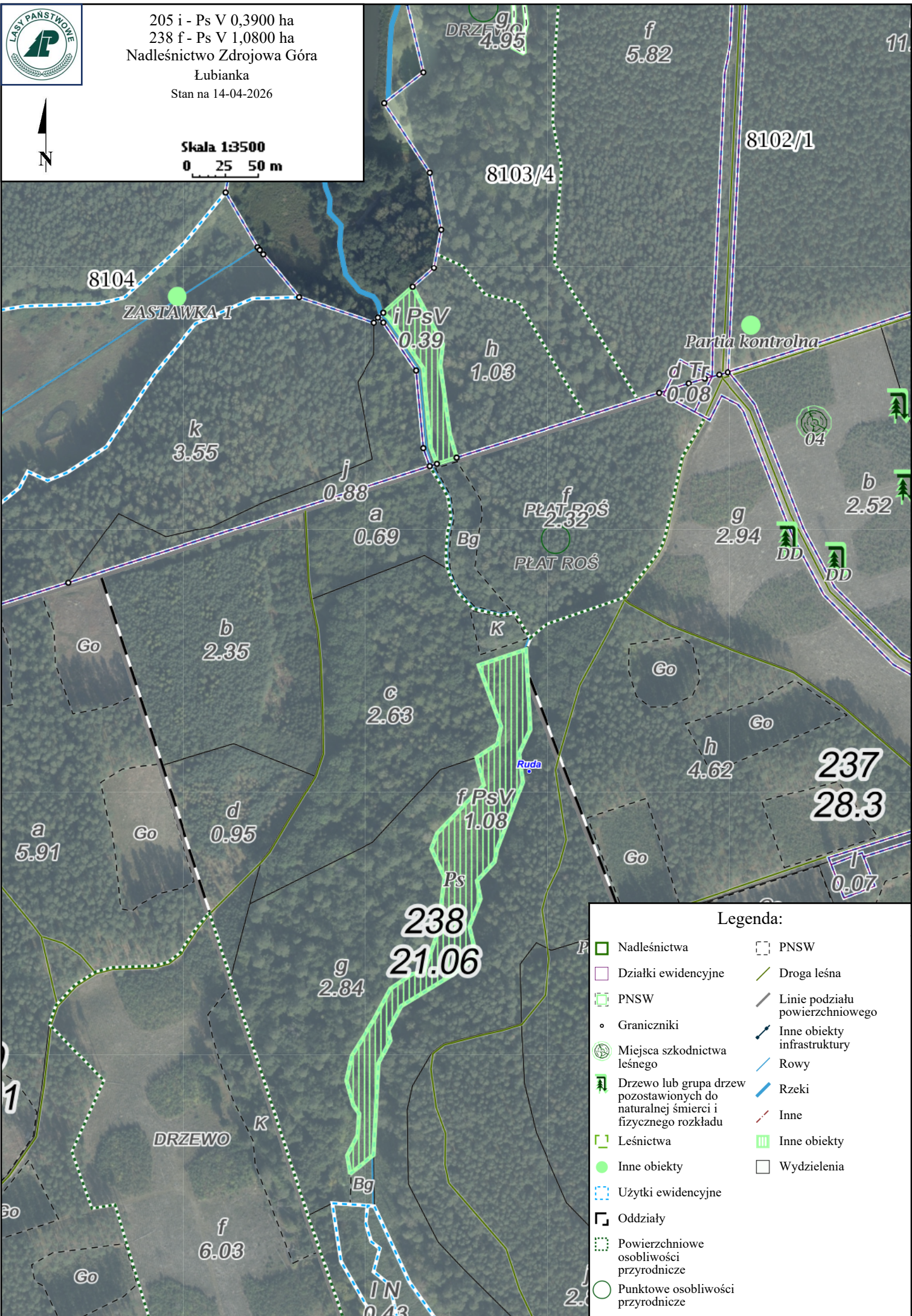
- | | |
|--|---------------------------------|
| Nadleśnictwa | Droga leśna |
| Działki ewidencyjne | Linie podziału powierzchniowego |
| Graniczniki | Inne obiekty infrastruktury |
| Miejsca szkodnictwa leśnego | Rzeki |
| Leśnictwa | Linie energetyczne |
| Inne obiekty | Droga publiczna |
| Użytki ewidencyjne | Inne |
| Oddziały | Inne obiekty |
| Powierzchniowe osłobliwości przyrodnicze | Zbiornik wodny |
| PNSW | Lasy poza zarz. PGL LP |
| | Wydzielenia |



205 i - Ps V 0,3900 ha
238 f - Ps V 1,0800 ha
Nadleśnictwo Zdrojowa Góra
Łubianka
Stan na 14-04-2026



Skala 1:3500
0 25 50 m



Legenda:

| | |
|---|---------------------------------|
| Nadleśnictwa | PNSW |
| Działki ewidencyjne | Droga leśna |
| PNSW | Linie podziału powierzchniowego |
| Graniczniki | Inne obiekty infrastruktury |
| Miejsca szkodnictwa leśnego | Rowy |
| Drzewo lub grupa drzew pozostawionych do naturalnej śmierci i fizycznego rozkładu | Rzeki |
| Leśnictwa | Inne |
| Inne obiekty | Inne obiekty |
| Użytki ewidencyjne | Wydzielenia |
| Oddziały | |
| Powierzchniowe osobliwości przyrodnicze | |
| Punktowe osobliwości przyrodnicze | |



272 a - Ps V 0,4600 ha
 272 c - Ps V 0,4000 ha
 272 i - Ps V 0,3900 ha
 Nadleśnictwo Zdrojowa Góra
 Płociczno
 Stan na 14-04-2026



Skala 1:3500
 0 25 50 m

229
31.03
8105/3

i
4.28
8104/5

228
31.14
8103/1

droga dojazdowa na Szkótkę Leśną

d
3.33

j
1.58

f
2.62

f
0.80
ŹRÓDŁA

k PsVI
0.34

o RVI
0.13

8104/4
0.72

m RVI
0.59

r-N
0.16

p PsV
0.95

c PsV
0.40

Strużyska

a
0.88

Głomia

DRZEWO

d
DRZEWO
7.58

b
2.26

i PsV
0.39

f
4.13

8122/1

g
0.8

h
1.09

272
39.98

j
2.21

c
3.45

kornik ostrożebny

Legenda:

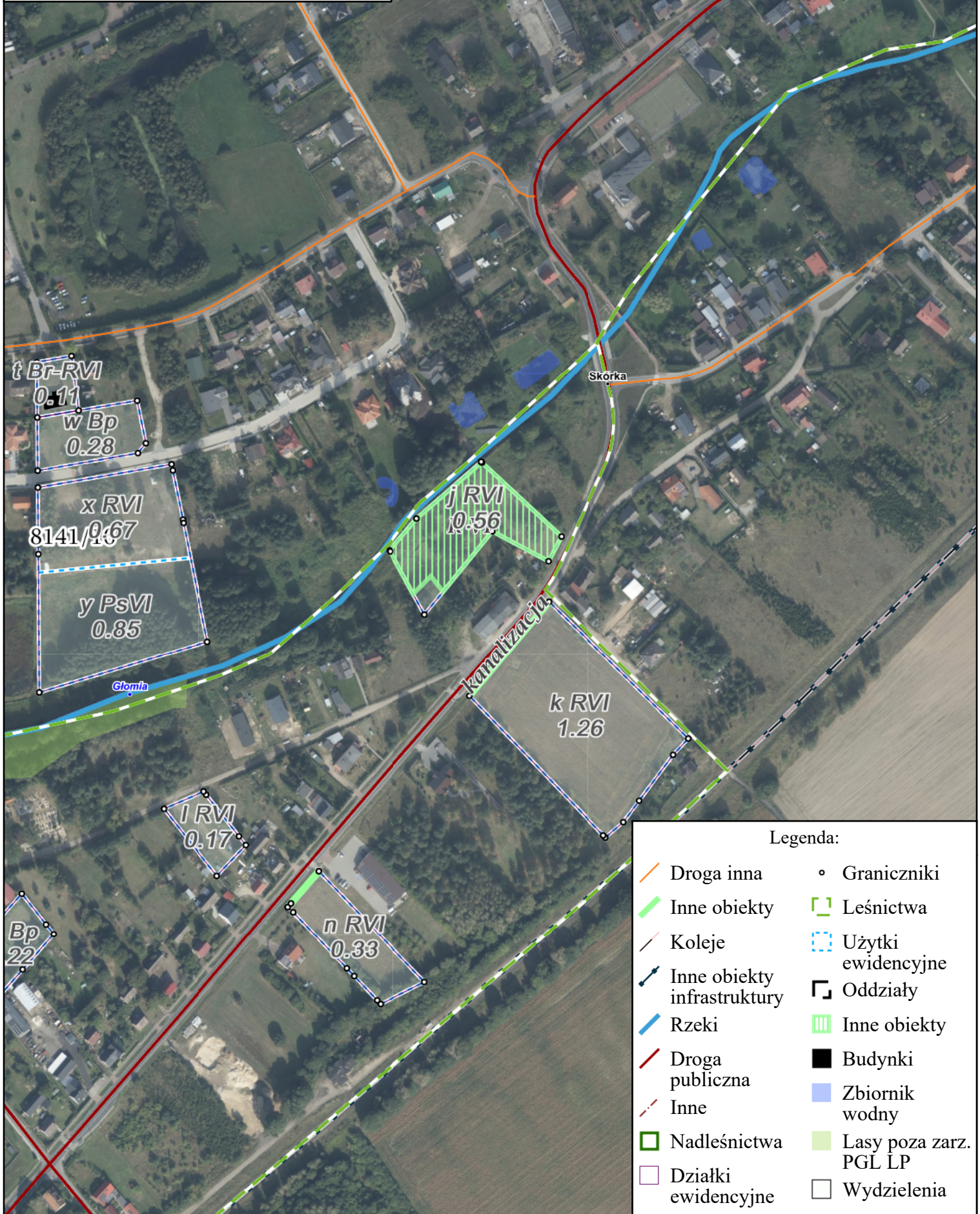
- Nadleśnictwa
- Działki ewidencyjne
- Graniczniki
- Miejsca szkodnictwa leśnego
- Leśnictwa
- Inne obiekty
- Użytki ewidencyjne
- Oddziały
- Powierzchniowe osobliwości przyrodnicze
- Punktowe osobliwości przyrodnicze
- PNSW
- Droga leśna
- Inne obiekty
- Linie podziału powierzchniowego
- Inne obiekty infrastruktury
- Rzeki
- Linie energetyczne
- Inne
- Inne obiekty
- Budynki
- Budynki
- Wydzielenia



364 j; R VI 0,5252 ha
Nadleśnictwo Zdrojowa Góra
Dobrzyca
Stan na 14-04-2026



Skala 1:3500
0 25 50 m



Legenda:

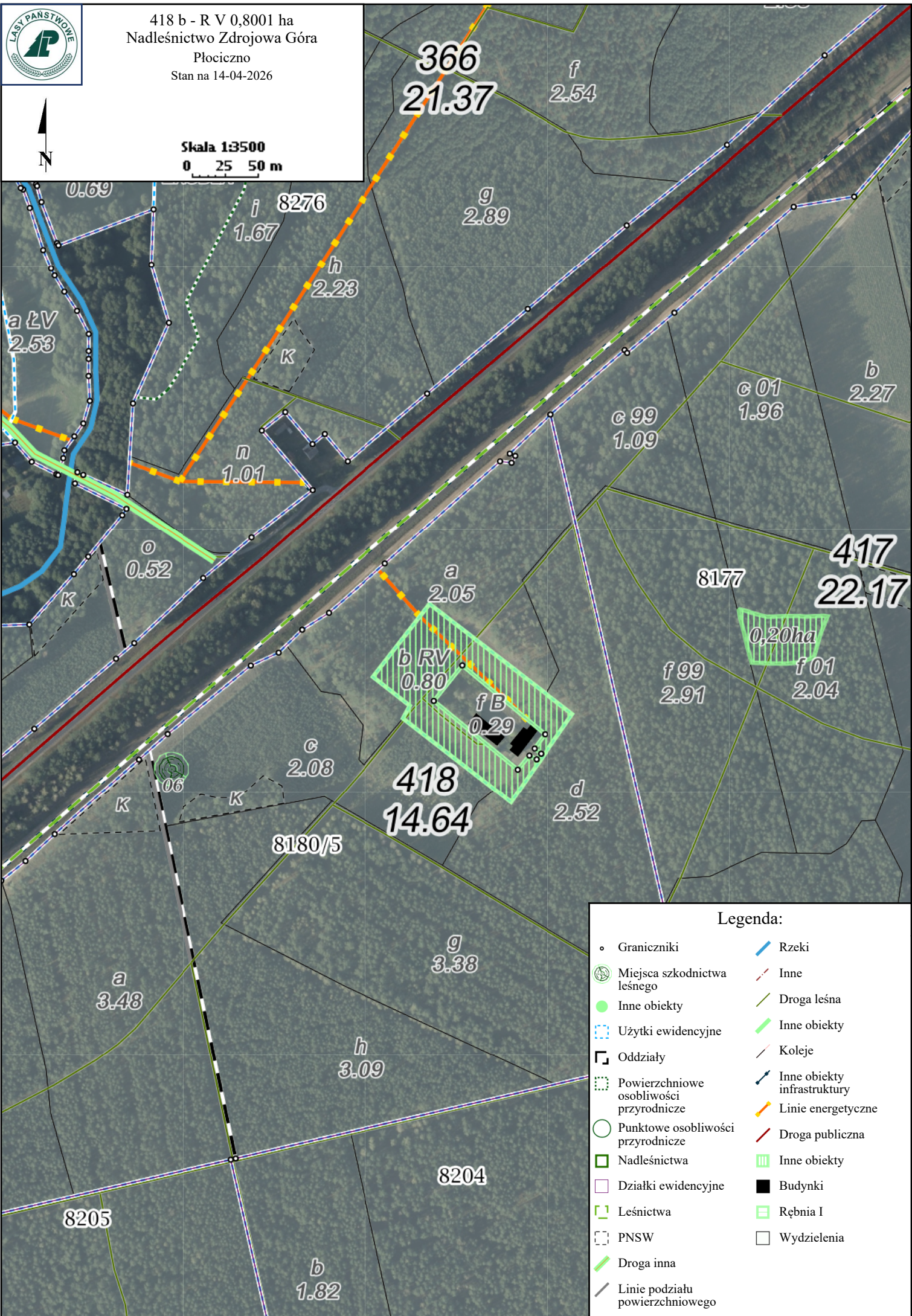
- | | |
|-----------------------------|------------------------|
| Droga inna | Graniczniki |
| Inne obiekty | Leśnictwa |
| Koleje | Użytki ewidencyjne |
| Inne obiekty infrastruktury | Oddziały |
| Rzeki | Inne obiekty |
| Droga publiczna | Budynki |
| Inne | Zbiornik wodny |
| Nadleśnictwa | Lasy poza zarz. PGL LP |
| Działki ewidencyjne | Wydzielenia |



418 b - R V 0,8001 ha
Nadleśnictwo Zdrojowa Góra
Płociczno
Stan na 14-04-2026



Skala 1:3500
0 25 50 m



Legenda:

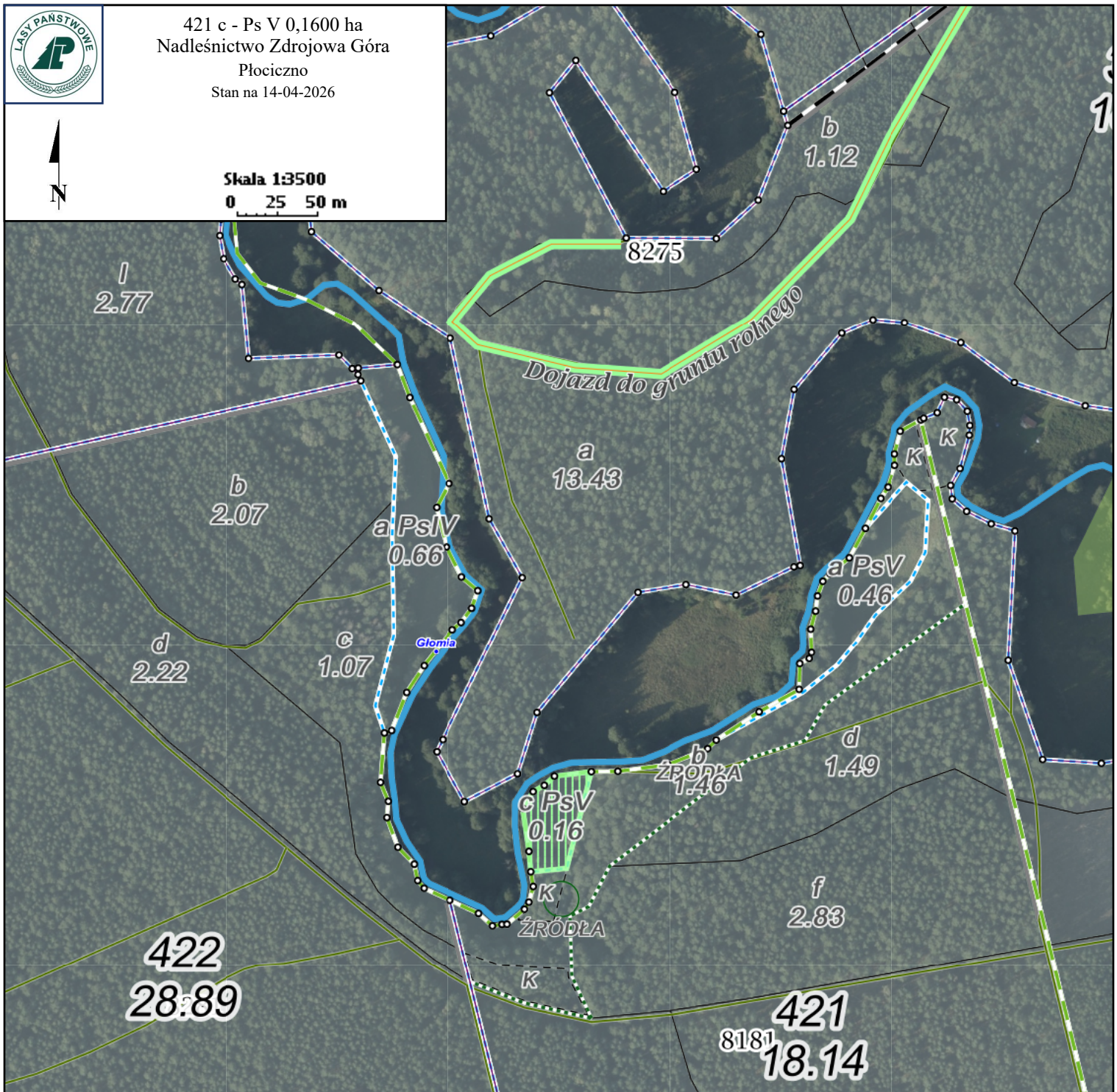
- | | |
|---|-------------------------------|
| ○ Graniczniki | — Rzeki |
| ⊗ Miejsca szkodnictwa leśnego | — Inne |
| ● Inne obiekty | — Droga leśna |
| ⊞ Użytki ewidencyjne | — Inne obiekty |
| □ Oddziały | — Koleje |
| ⊞ Powierzchniowe osobliwości przyrodnicze | — Inne obiekty infrastruktury |
| ○ Punktowe osobliwości przyrodnicze | — Linie energetyczne |
| □ Nadleśnictwa | — Droga publiczna |
| □ Działki ewidencyjne | ▨ Inne obiekty |
| ▨ Leśnictwa | ■ Budynki |
| ⊞ PNSW | ▨ Rębnia I |
| — Droga inna | □ Wydzielenia |
| — Linie podziału powierzchniowego | |



421 c - Ps V 0,1600 ha
 Nadleśnictwo Zdrojowa Góra
 Płociczno
 Stan na 14-04-2026



Skala 1:3500
 0 25 50 m



Legenda:

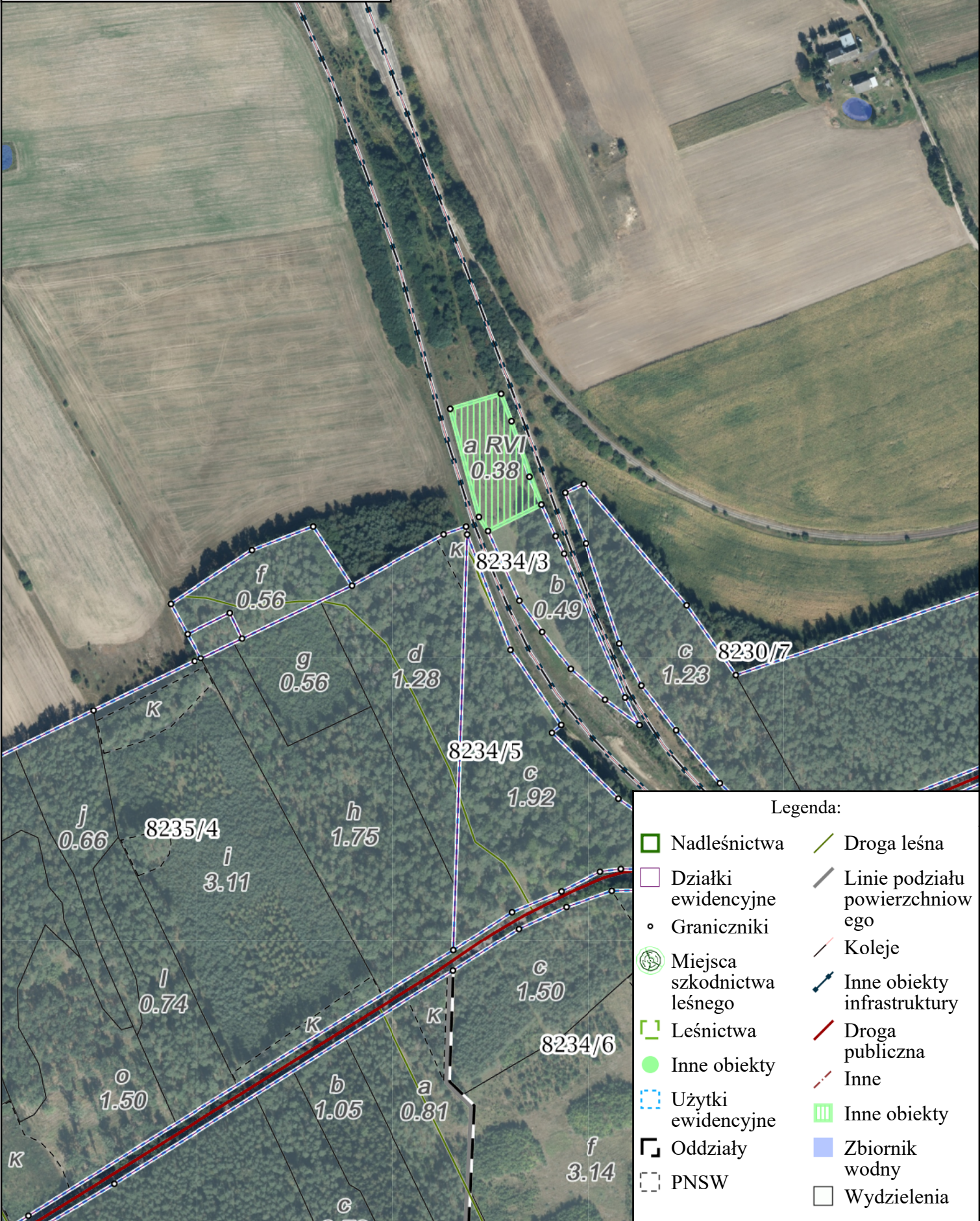
| | |
|---------------------------------|---|
| Droga leśna | Leśnictwa |
| Droga inna | Użytki ewidencyjne |
| Inne obiekty | Oddziały |
| Linie podziału powierzchniowego | Powierzchniowe osobliwości przyrodnicze |
| Inne obiekty infrastruktury | Punktowe osobliwości przyrodnicze |
| Rowy | PNSW |
| Rzeki | Inne obiekty |
| Droga publiczna | Lasy poza zarz. PGL LP |
| Inne | Wydzielenia |
| Nadleśnictwa | Działki ewidencyjne |
| Działki ewidencyjne | Graniczniki |



540 a - R VI 0,3800 ha
Nadleśnictwo Zdrojowa Góra
Zawada
Stan na 14-04-2026



Skala 1:3500
0 25 50 m



Legenda:

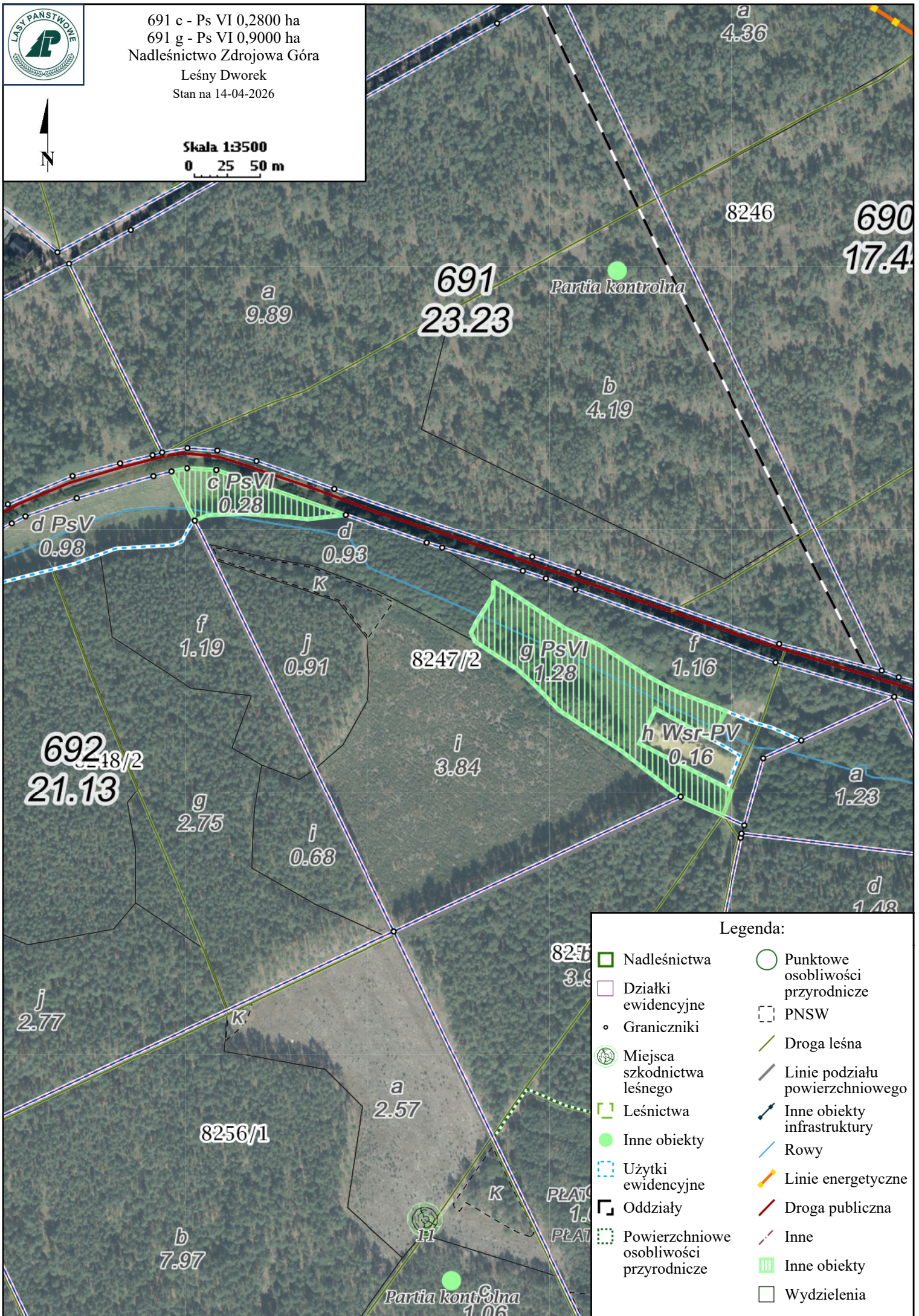
| | |
|-----------------------------|---------------------------------|
| Nadleśnictwa | Droga leśna |
| Działki ewidencyjne | Linie podziału powierzchniowego |
| Graniczniki | Koleje |
| Miejsca szkodnictwa leśnego | Inne obiekty infrastruktury |
| Leśnictwa | Droga publiczna |
| Inne obiekty | Inne |
| Użytki ewidencyjne | Inne obiekty |
| Oddziały | Zbiornik wodny |
| PNSW | Wydzielenia |



691 c - Ps VI 0,2800 ha
 691 g - Ps VI 0,9000 ha
 Nadleśnictwo Zdrojowa Góra
 Leśny Dworek
 Stan na 14-04-2026



Skala 1:3500
 0 25 50 m



Legenda:

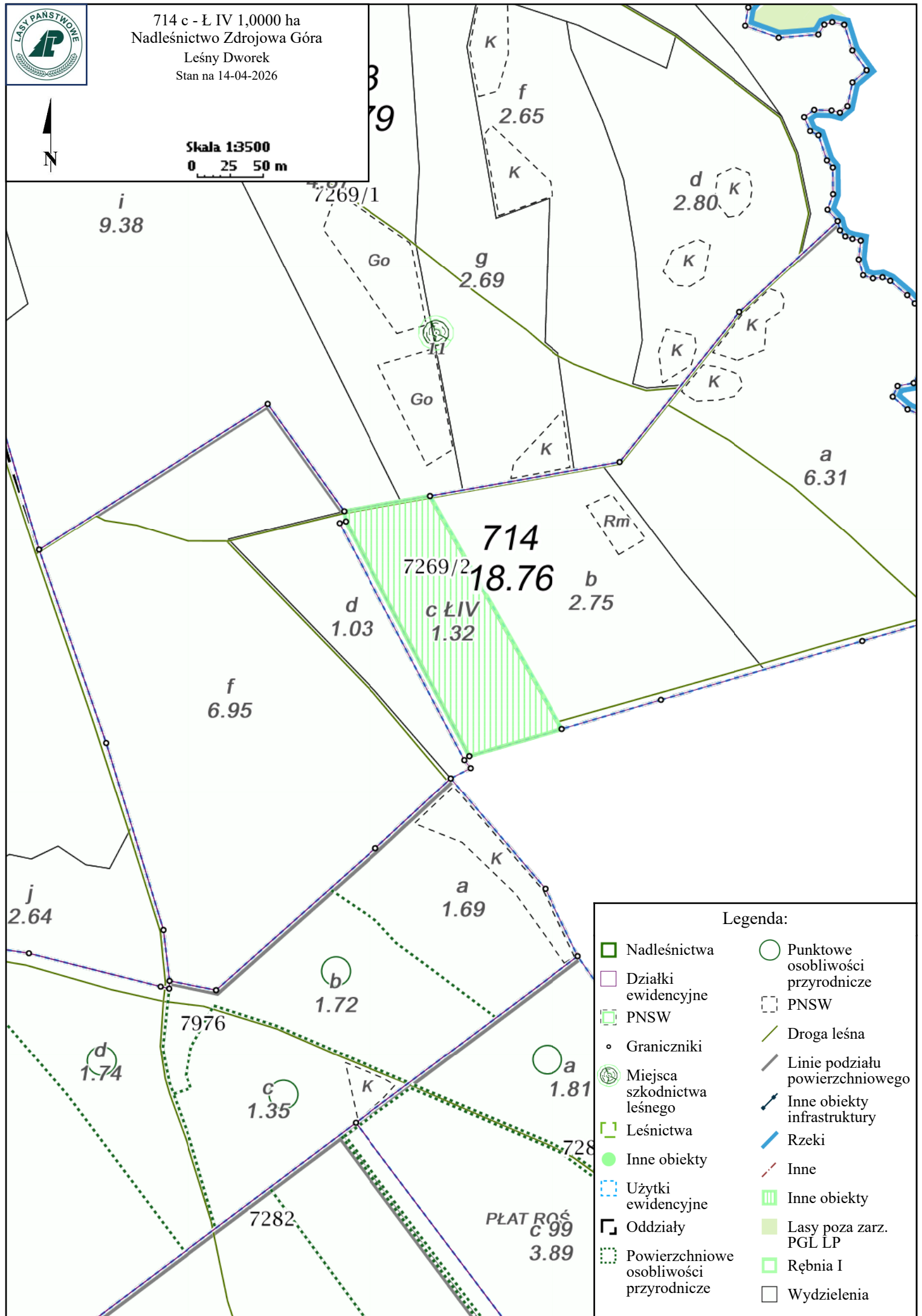
- | | |
|---|-----------------------------------|
| Nadleśnictwa | Punktowe osobliwości przyrodnicze |
| Działki ewidencyjne | PNSW |
| Graniczniki | Droga leśna |
| Miejsca szkodnictwa leśnego | Linie podziału powierzchniowego |
| Leśnictwa | Inne obiekty infrastruktury |
| Inne obiekty | Rowy |
| Użytki ewidencyjne | Linie energetyczne |
| Oddziały | Droga publiczna |
| Powierzchniowe osobliwości przyrodnicze | Inne |
| Wydzielenia | Inne obiekty |



714 c - Ł IV 1,0000 ha
Nadleśnictwo Zdrojowa Góra
Leśny Dworek
Stan na 14-04-2026



Skala 1:3500
0 25 50 m



Legenda:

| | |
|---|-----------------------------------|
| Nadleśnictwa | Punktowe osobliwości przyrodnicze |
| Działki ewidencyjne | PNSW |
| PNSW | Droga leśna |
| Graniczniki | Linie podziału powierzchniowego |
| Miejsca szkodnictwa leśnego | Inne objekty infrastruktury |
| Leśnictwa | Rzeki |
| Inne objekty | Inne |
| Użytki ewidencyjne | Inne objekty |
| Oddziały | Lasy poza zarz. PGL LP |
| Powierzchniowe osobliwości przyrodnicze | Rębnia I |
| | Wydzielenia |