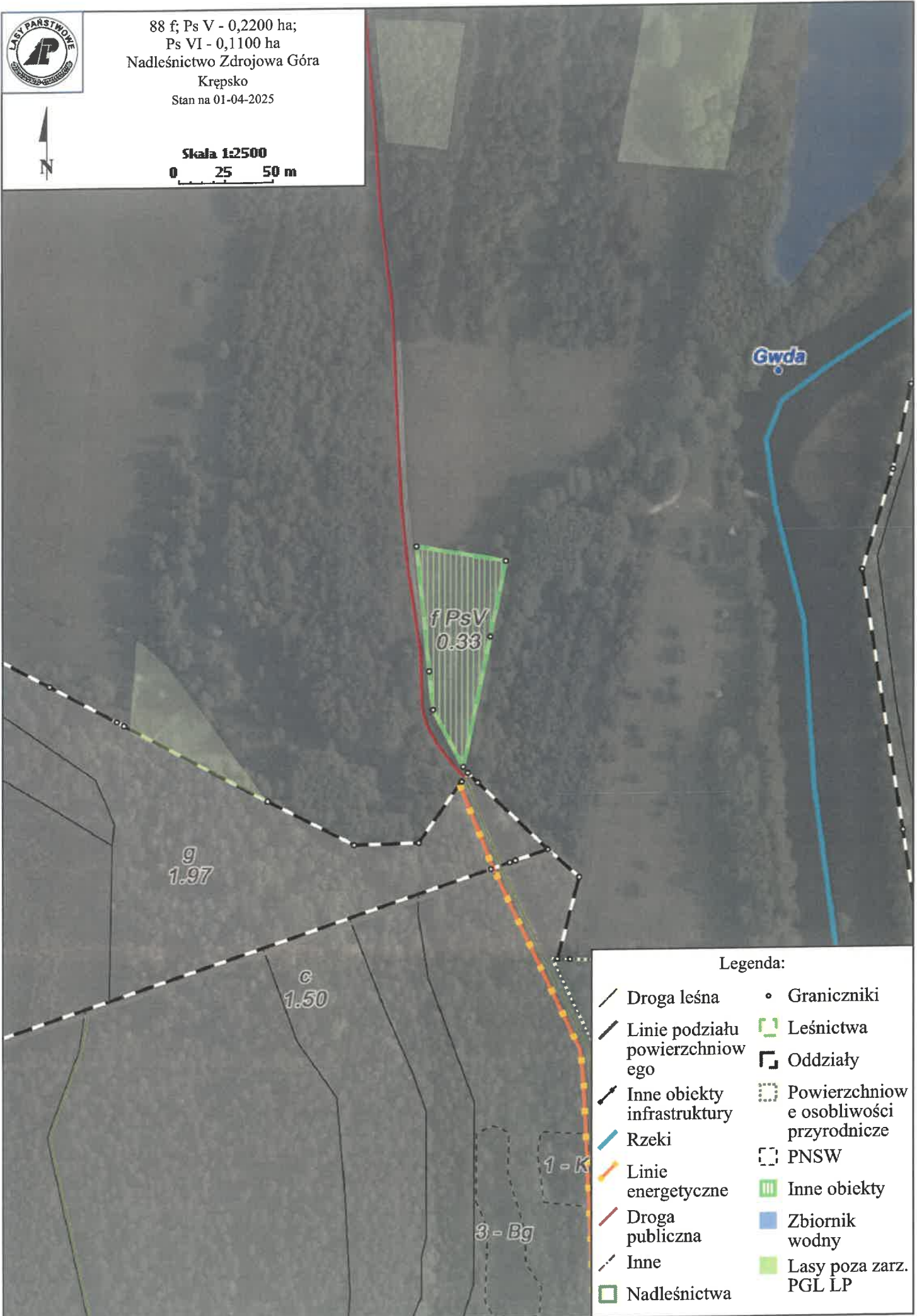




88 f; Ps V - 0,2200 ha;
Ps VI - 0,1100 ha
Nadleśnictwo Zdrojowa Góra
Krępsko
Stan na 01-04-2025



Skala 1:2500
0 25 50 m



Legenda:

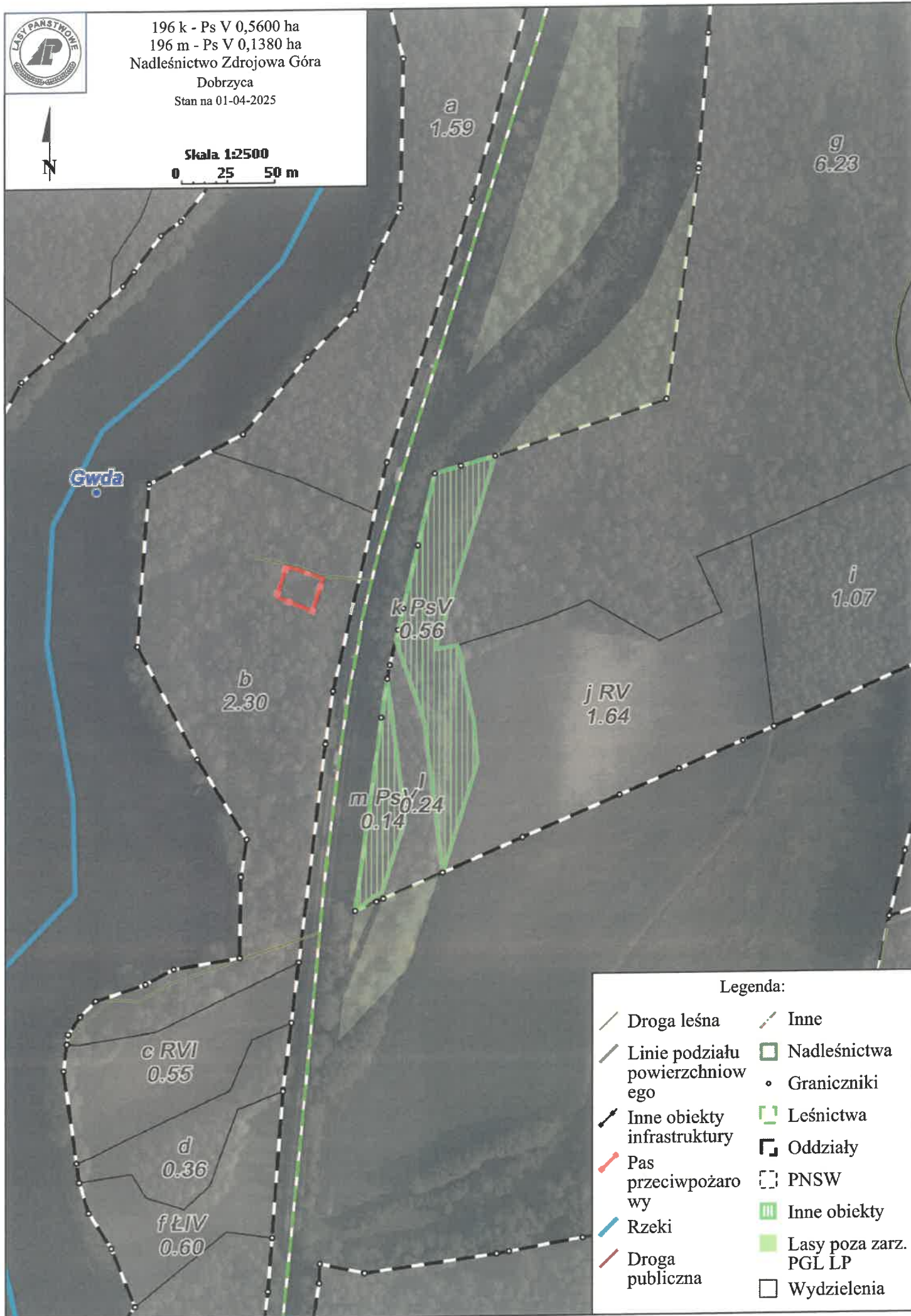
- | | |
|-----------------------------------|---|
| / Droga leśna | • Graniczniki |
| / Linie podziału powierzchniowego | ▢ Leśnictwa |
| ⚡ Inne obiekty infrastruktury | ▣ Oddziały |
| 🌊 Rzeki | ⊞ Powierzchniowe osobliwości przyrodnicze |
| 🔌 Linie energetyczne | ⊞ PNSW |
| 🛣 Droga publiczna | ▤ Inne obiekty |
| ⚡ Inne | 🟦 Zbiornik wodny |
| ▣ Nadleśnictwa | 🟩 Lasy poza zarz. PGL LP |



196 k - Ps V 0,5600 ha
196 m - Ps V 0,1380 ha
Nadleśnictwo Zdrojowa Góra
Dobrzyca
Stan na 01-04-2025



Skala 1:2500
0 25 50 m



Legenda:

- | | |
|---------------------------------|------------------------|
| Droga leśna | Inne |
| Linie podziału powierzchniowego | Nadleśnictwa |
| Inne obiekty infrastruktury | Leśnictwa |
| Pas przeciwpożarowy | Oddziały |
| Rzeki | PNSW |
| Droga publiczna | Inne obiekty |
| | Lasy poza zarz. PGL LP |
| | Wydzielenia |



364 j - R VI 0,5252 ha
Nadleśnictwo Zdrojowa Góra

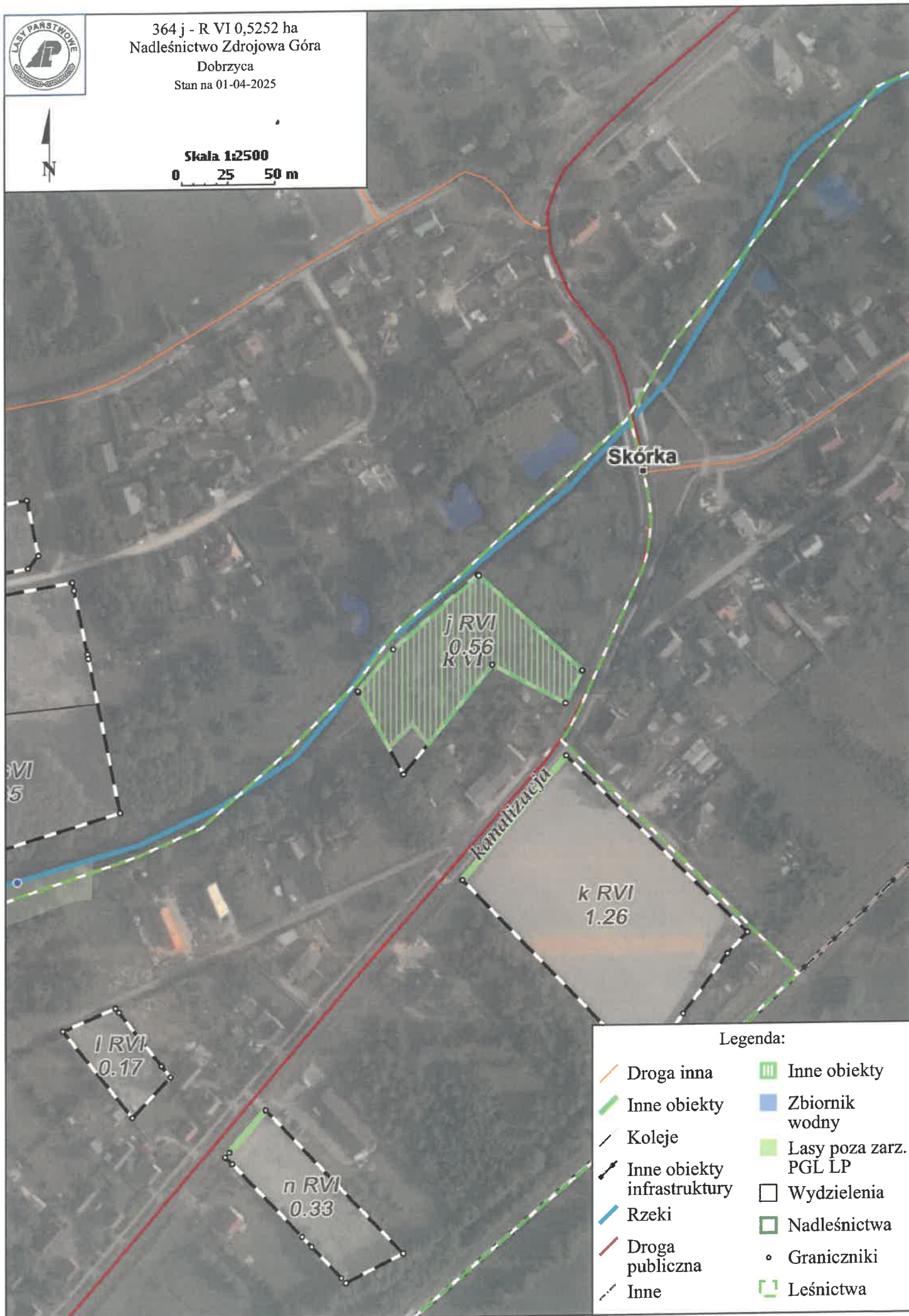
Dobrzyca

Stan na 01-04-2025



Skala 1:2500

0 25 50 m



Legenda:

- | | |
|-----------------------------|------------------------|
| Droga inna | Inne obiekty |
| Inne obiekty | Zbiornik wodny |
| Koleje | Lasy poza zarz. PGL LP |
| Inne obiekty infrastruktury | Wydzielenia |
| Rzeki | Nadleśnictwa |
| Droga publiczna | Graniczniki |
| Inne | Leśnictwa |



36 h - Ps III 0,2500 ha
Nadleśnictwo Zdrojowa Góra
Łubianka
Stan na 01-04-2025



Skala 1:2500
0 25 50 m



Legenda:

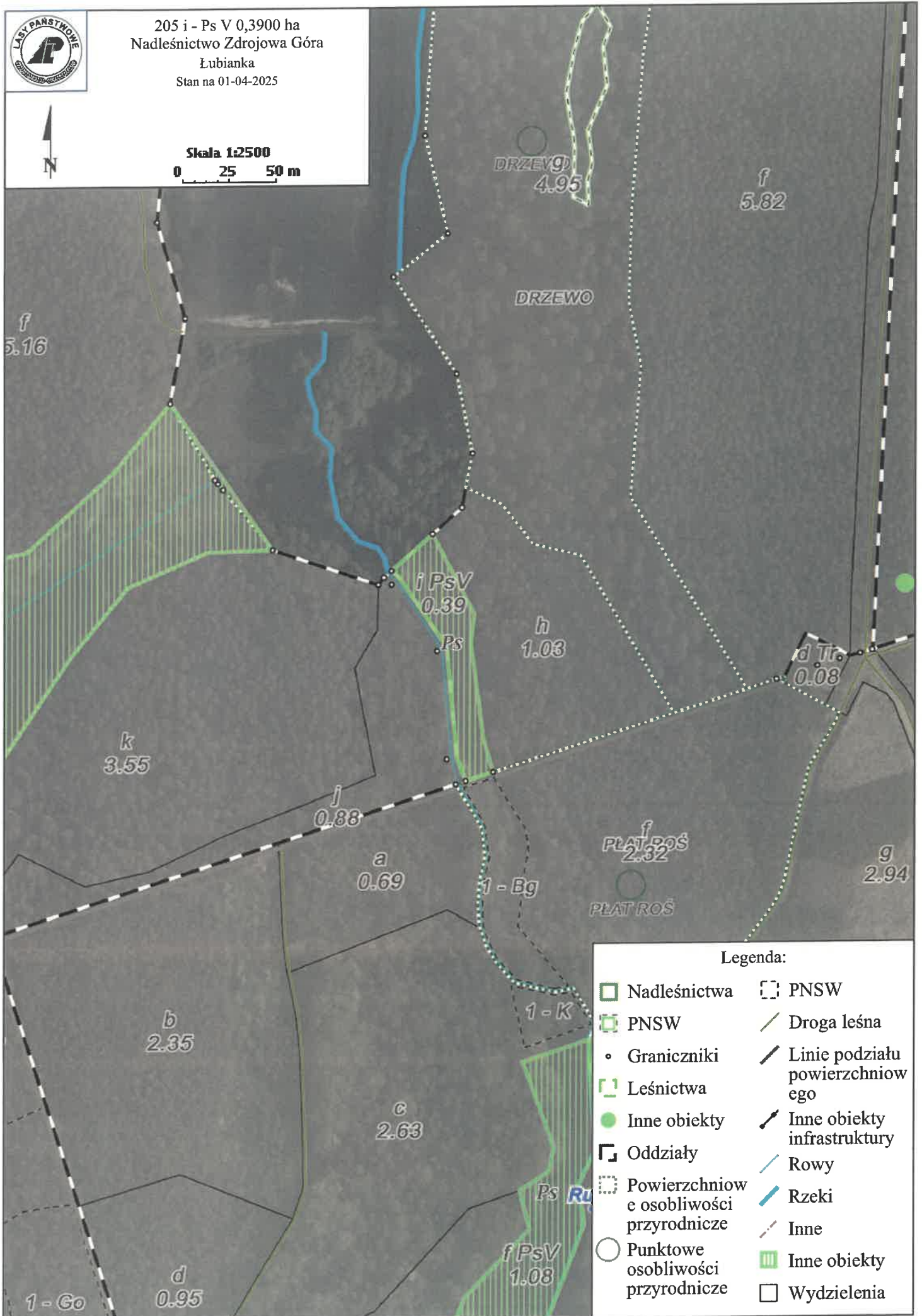
- | | |
|----------------|-----------------|
| Nadleśnictwa | Wydzielenia |
| Leśnictwa | Droga publiczna |
| Oddziały | Inne |
| Graniczniki | |
| Inne obiekty | |
| Zbiornik wodny | |



205 i - Ps V 0,3900 ha
Nadleśnictwo Zdrojowa Góra
Łubianka
Stan na 01-04-2025



Skala 1:2500
0 25 50 m



Legenda:

- | | |
|---|---------------------------------|
| Nadleśnictwa | PNSW |
| PNSW | Droga leśna |
| Graniczniki | Linie podziału powierzchniowego |
| Leśnictwa | Inne obiekty infrastruktury |
| Inne obiekty | Rowy |
| Oddziały | Rzeki |
| Powierzchniowe osobliwości przyrodnicze | Inne |
| Punktowe osobliwości przyrodnicze | Inne obiekty |
| Wydzielenia | |



206 g - Ps VI 5,000 ha
Nadleśnictwo Zdrojowa Góra

Lubianka

Stan na 01-04-2025



Skala 1:2500

0 25 50 m

207
21.32

206
35.3

f
1.09

g
3.51

h
0.29

PLAT R9, PsVI
8.90

1-K

Ps

i
0.50

1-Bg

i
0.60

h
2.01

i
0.61

j
1.12

-Bg

k
0.42

Partia kontrolna

d
2.03

Legenda:

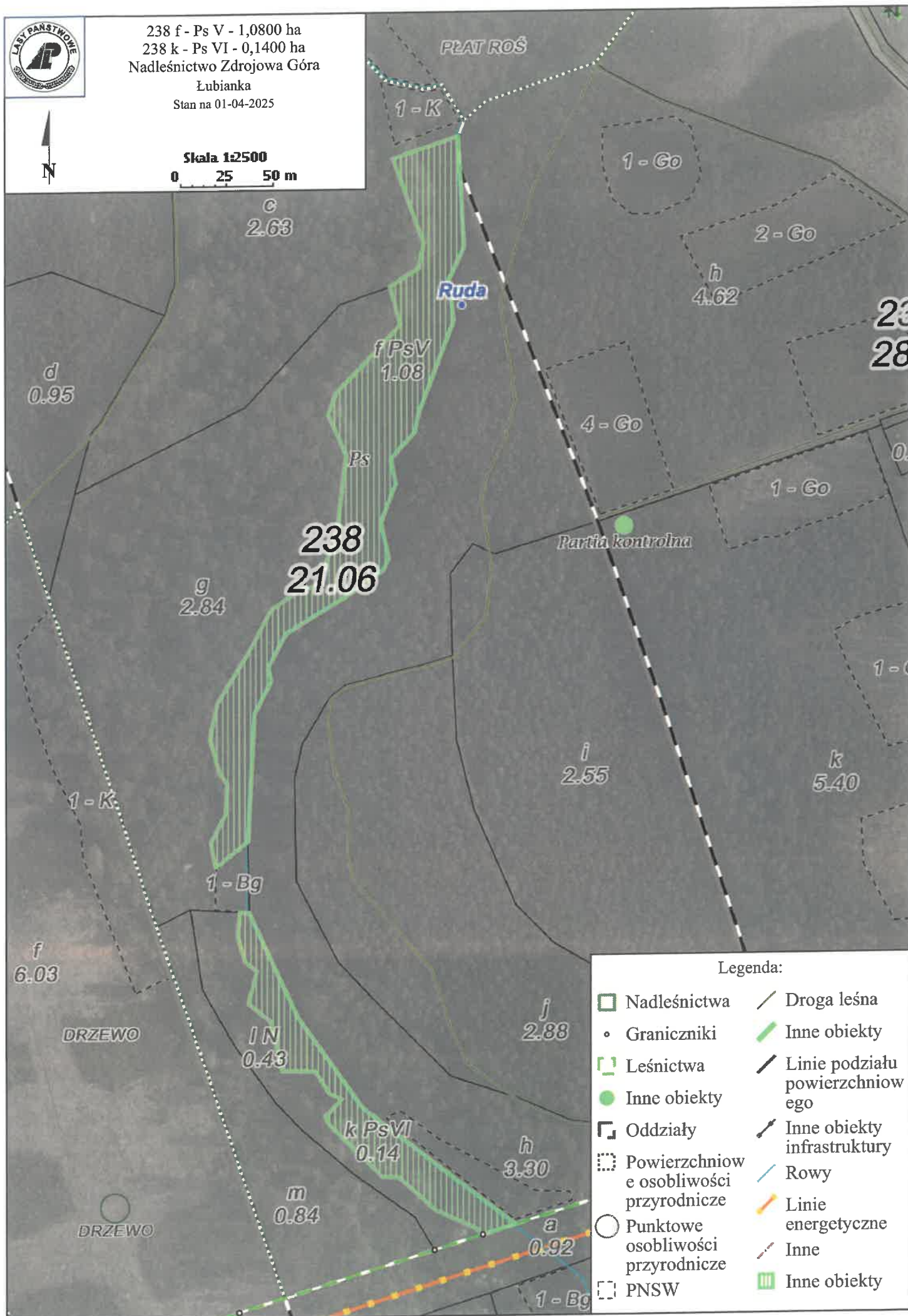
- | | |
|---|---------------------------------|
| Nadleśnictwa | PNSW |
| Graniczniki | Droga leśna |
| Leśnictwa | Linie podziału powierzchniowego |
| Inne obiekty | Inne obiekty infrastruktury |
| Oddziały | Rowy |
| Powierzchniowe osobliwości przyrodnicze | Inne |
| Punktowe osobliwości przyrodnicze | Inne obiekty |
| Wydzielenia | |



238 f - Ps V - 1,0800 ha
238 k - Ps VI - 0,1400 ha
Nadleśnictwo Zdrojowa Góra
Łubianka
Stan na 01-04-2025



Skala 1:2500
0 25 50 m



Legenda:

- | | |
|---|---------------------------------|
| Nadleśnictwa | Droga leśna |
| Graniczniki | Inne obiekty |
| Leśnictwa | Linie podziału powierzchniowego |
| Inne obiekty | Inne obiekty infrastruktury |
| Oddziały | Rowy |
| Powierzchniowe osobliwości przyrodnicze | Linie energetyczne |
| Punktowe osobliwości przyrodnicze | Inne |
| PNSW | Inne obiekty |

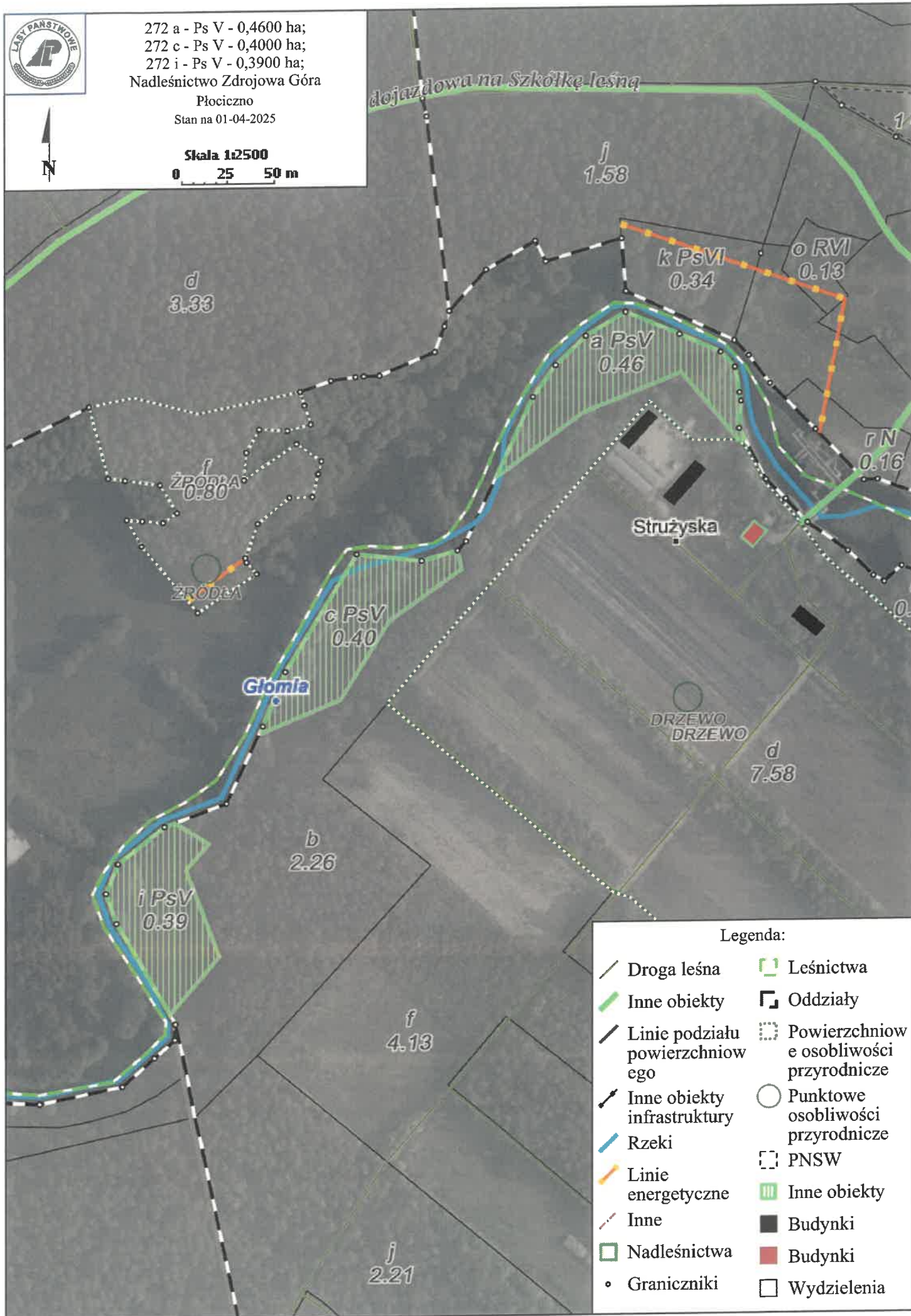


272 a - Ps V - 0,4600 ha;
272 c - Ps V - 0,4000 ha;
272 i - Ps V - 0,3900 ha;
Nadleśnictwo Zdrojowa Góra
Płociczno
Stan na 01-04-2025



Skala 1:2500
0 25 50 m

dojazdowa na Szkołkę leśną



Legenda:

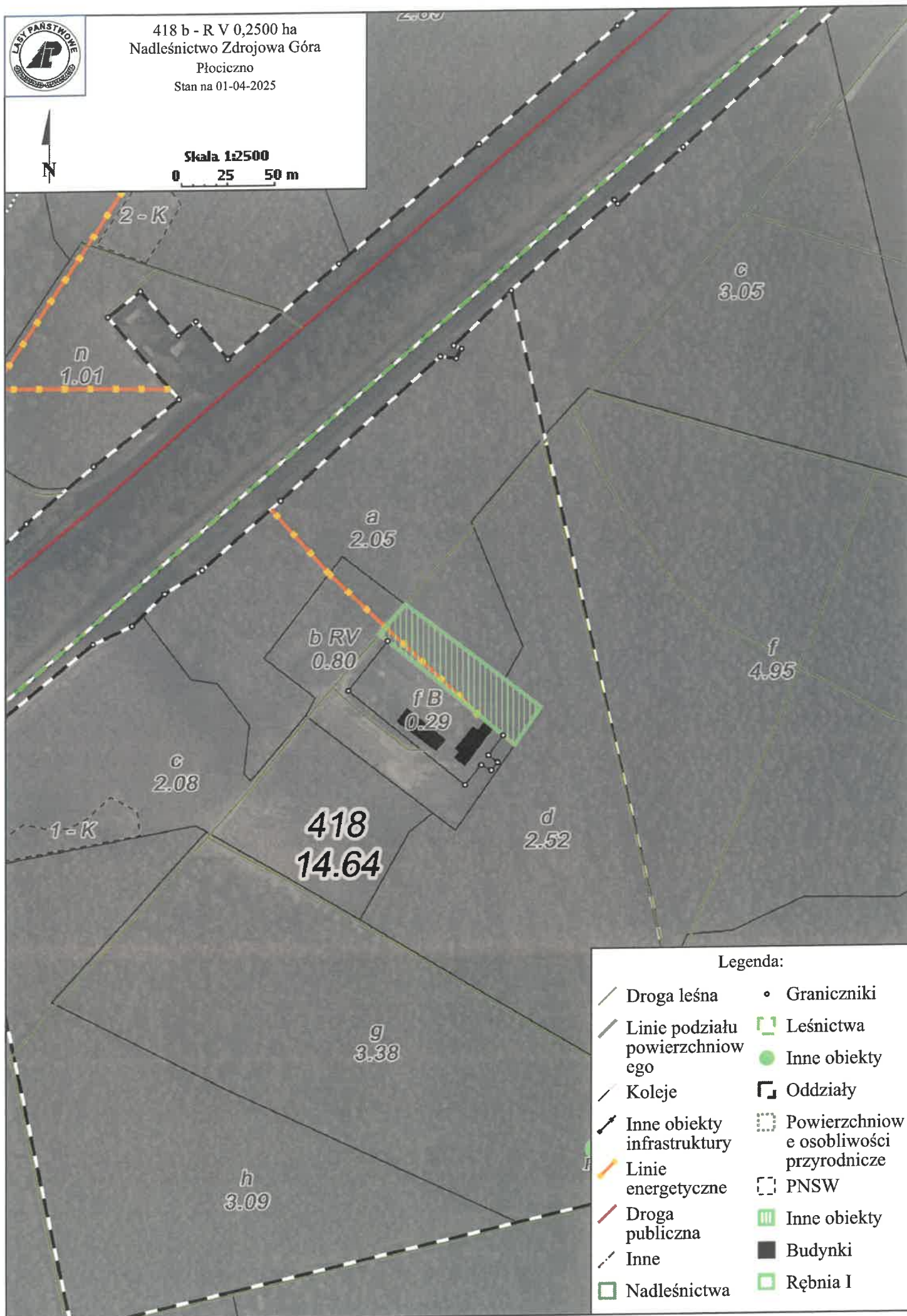
- | | |
|---------------------------------|---|
| Droga leśna | Leśnictwa |
| Inne obiekty | Oddziały |
| Linie podziału powierzchniowego | Powierzchniowe osobliwości przyrodnicze |
| Inne obiekty infrastruktury | Punktowe osobliwości przyrodnicze |
| Rzeki | PNSW |
| Linie energetyczne | Inne obiekty |
| Inne | Budynki |
| Nadleśnictwa | Budynki |
| Graniczniki | Wydzielenia |



418 b - R V 0,2500 ha
Nadleśnictwo Zdrojowa Góra
Płociczno
Stan na 01-04-2025



Skala 1:2500
0 25 50 m



Legenda:

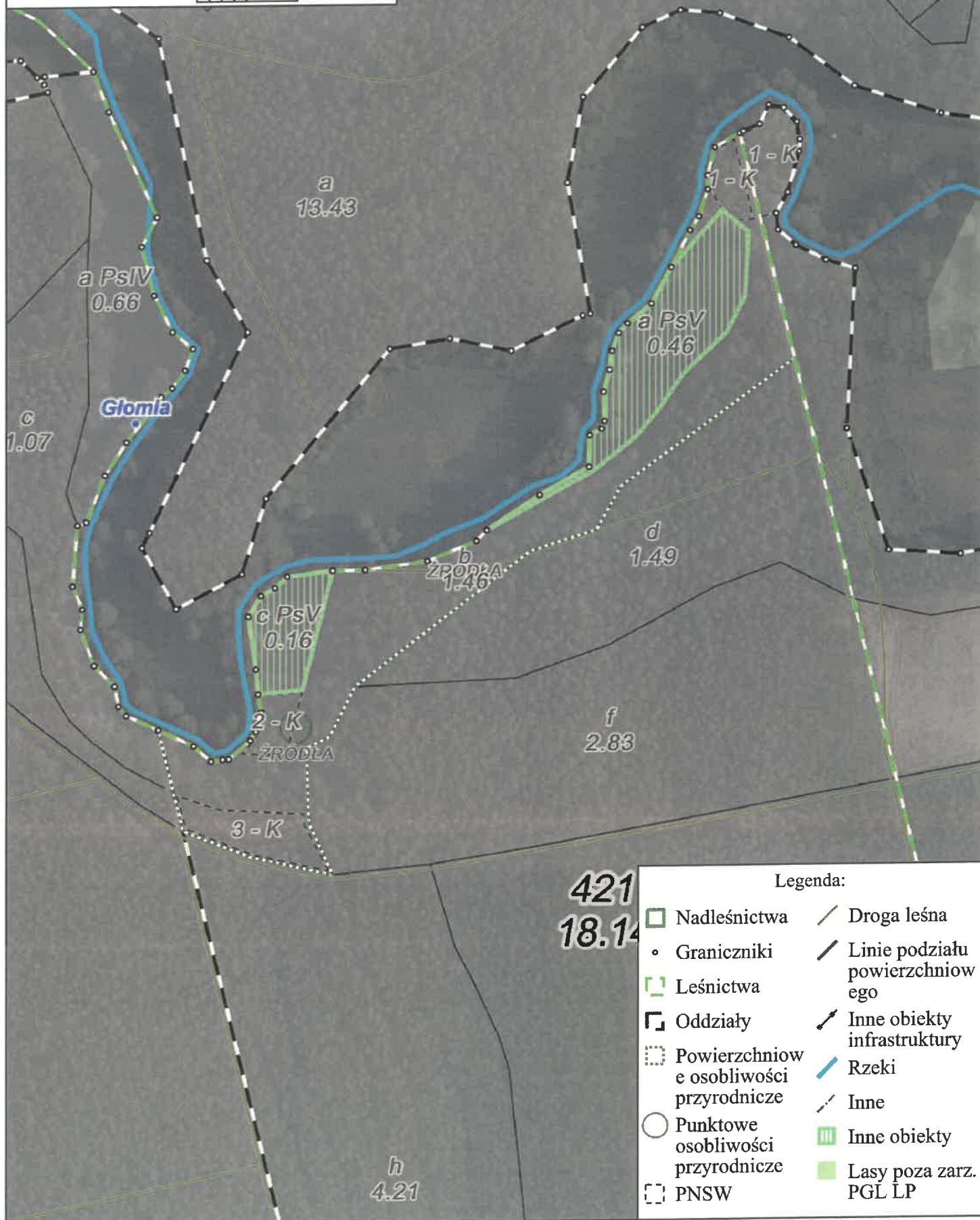
- | | |
|---------------------------------|---|
| Droga leśna | Graniczniki |
| Linie podziału powierzchniowego | Leśnictwa |
| Koleje | Inne obiekty |
| Inne obiekty infrastruktury | Oddziały |
| Linie energetyczne | Powierzchniowe osobliwości przyrodnicze |
| Droga publiczna | PNSW |
| Inne | Inne obiekty |
| Nadleśnictwa | Budynki |
| | Rębnia I |



421 a - Ps V 0,4600 ha
421 c - Ps V 0,1600 ha
Nadleśnictwo Zdrojowa Góra
Płociczno
Stan na 01-04-2025



Skala 1:2500
0 25 50 m



Legenda:

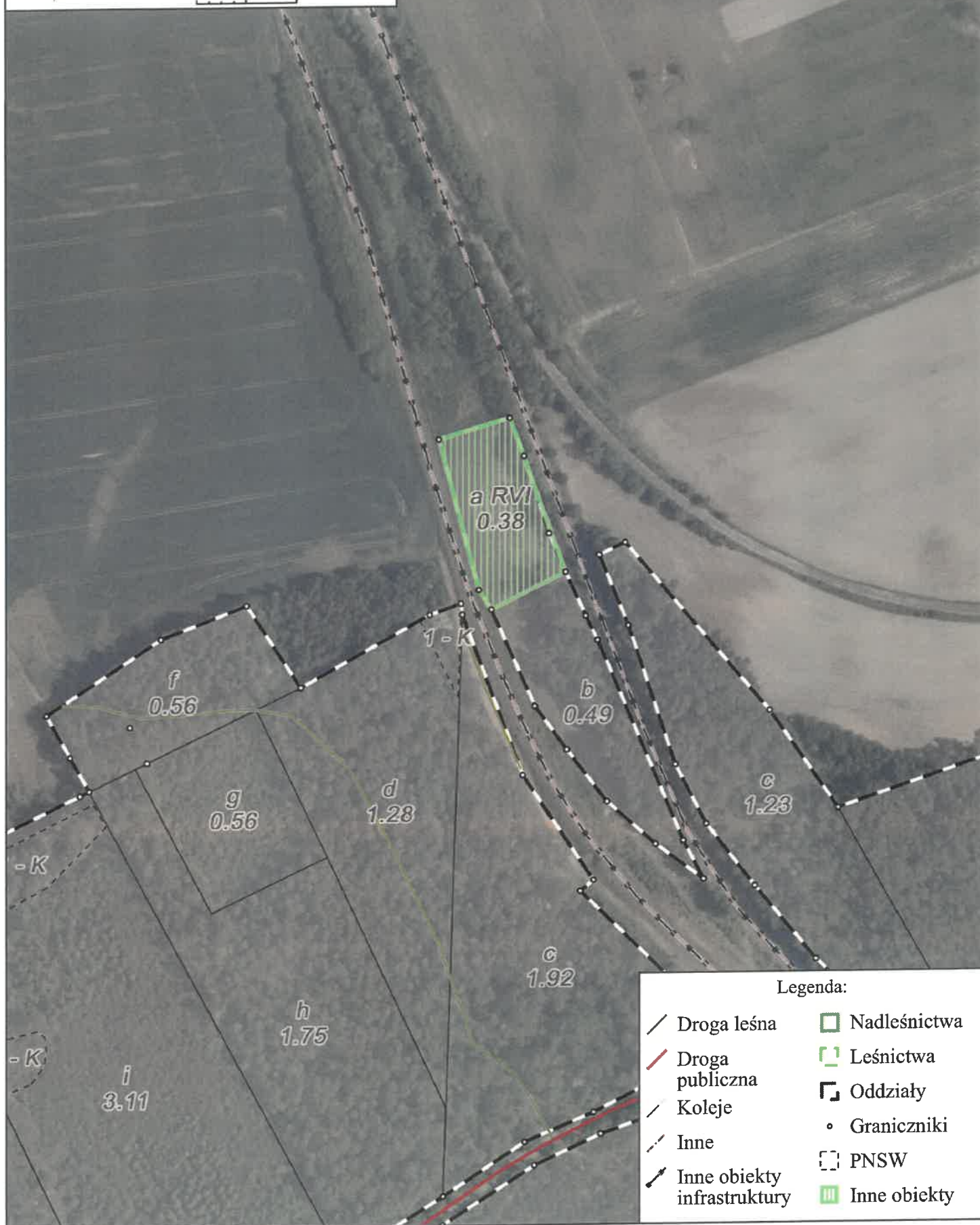
- | | |
|---|---------------------------------|
| Nadleśnictwa | Droga leśna |
| Graniczniki | Linie podziału powierzchniowego |
| Leśnictwa | Inne obiekty infrastruktury |
| Oddziały | Rzeki |
| Powierzchniowe osobliwości przyrodnicze | Inne |
| Punktowe osobliwości przyrodnicze | Inne obiekty |
| PNSW | Lasy poza zarz. PGL LP |



540 a - R VI 0,3800 ha
Nadleśnictwo Zdrojowa Góra
Zawada
Stan na 01-04-2025



Skala 1:2500
0 25 50 m



Legenda:

- | | |
|-----------------------------|--------------|
| Droga leśna | Nadleśnictwa |
| Droga publiczna | Leśnictwa |
| Koleje | Oddziały |
| Inne | Graniczniki |
| Inne obiekty infrastruktury | PNSW |
| | Inne obiekty |



691 c - Ps VI - 0,2800 ha
691 g - Ps VI - 1,0000 ha
Nadleśnictwo Zdrojowa Góra
Leśny Dworek
Stan na 01-04-2025



Skala 1:2500
0 25 50 m

691
23.23

Partia kontrolna

b
4.19

c PsVI
0.28

d
0.93

1-K

f
1.19

j
0.91

g PsVI
1.28

f
1.16

h Wsr-PV
0.16

i
3.84

g
2.75

i
0.68

1-K

a
2.57

PLAT

Legenda:

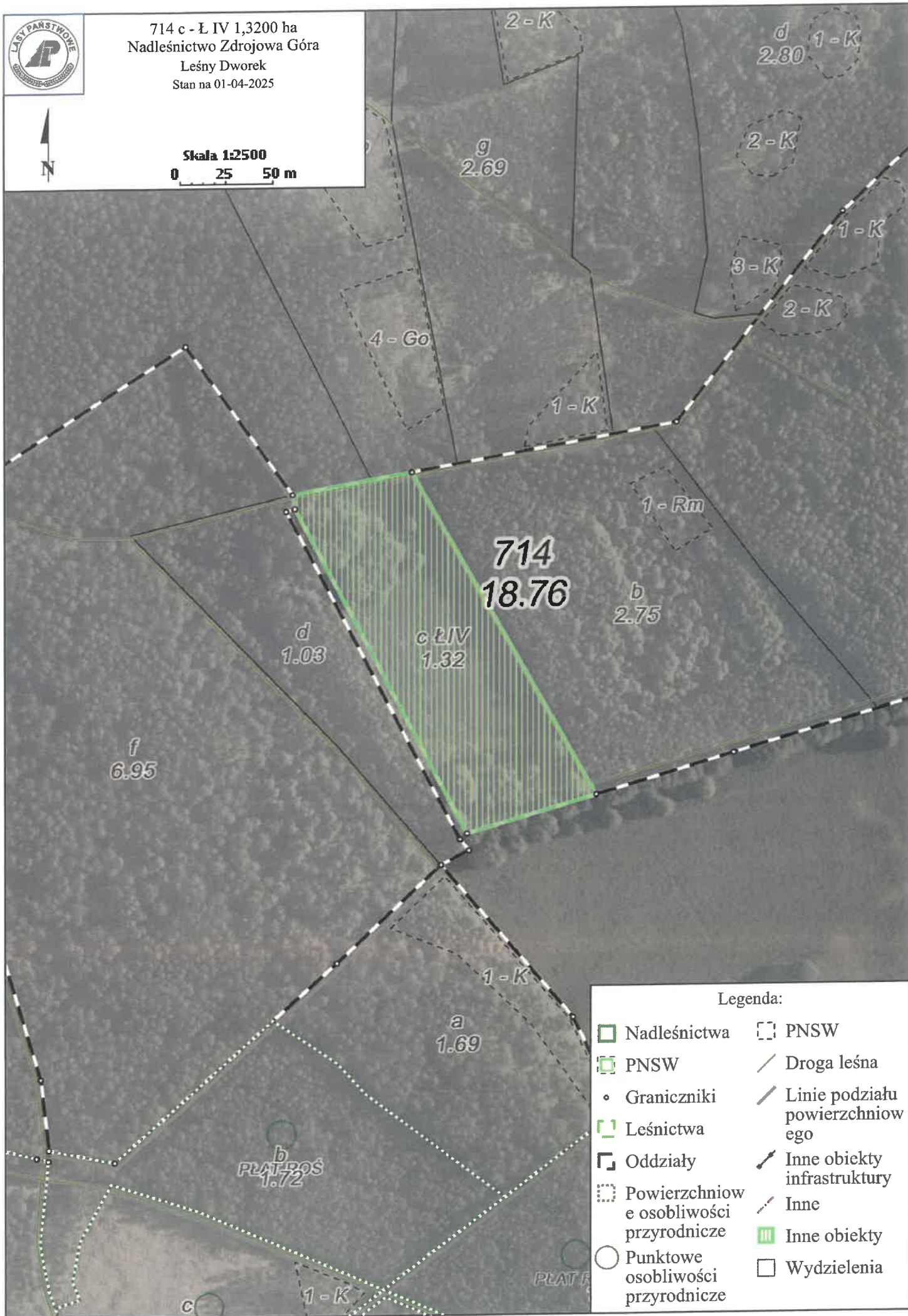
- | | |
|---------------------------------------|---------------------------------|
| Nadleśnictwa | Linie podziału powierzchniowego |
| Graniczniki | Inne obiekty infrastruktury |
| Leśnictwa | Rowy |
| Inne obiekty | Droga publiczna |
| Oddziały | Inne |
| Powierzchnie osobliwości przyrodnicze | Inne obiekty |
| PNSW | Wydzielenia |
| Droga leśna | |



714 c - Ł IV 1,3200 ha
Nadleśnictwo Zdrojowa Góra
Leśny Dworek
Stan na 01-04-2025



Skala 1:2500
0 25 50 m



Legenda:

- | | |
|---|---------------------------------|
| Nadleśnictwa | PNSW |
| PNSW | Droga leśna |
| Graniczniki | Linie podziału powierzchniowego |
| Leśnictwa | Inne obiekty infrastruktury |
| Oddziały | Inne |
| Powierzchniowe osobliwości przyrodnicze | Inne obiekty |
| Punktowe osobliwości przyrodnicze | Wydzielenia |