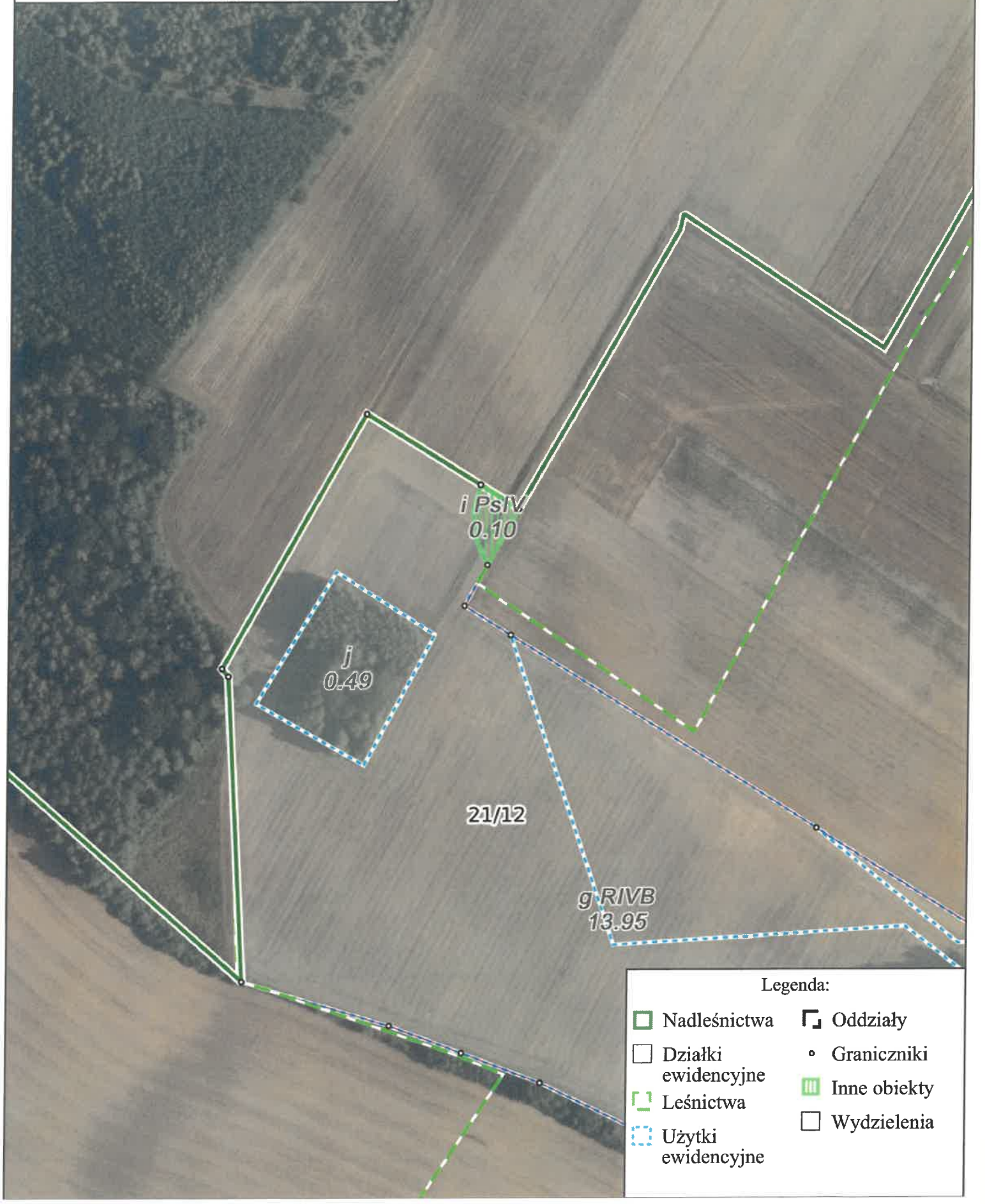




22 i - Ps IV 0,1000 ha
Nadleśnictwo Zdrojowa Góra
Krępsko
Stan na 15-03-2023



Skala 1:2500
0 25 50 m



Legenda:

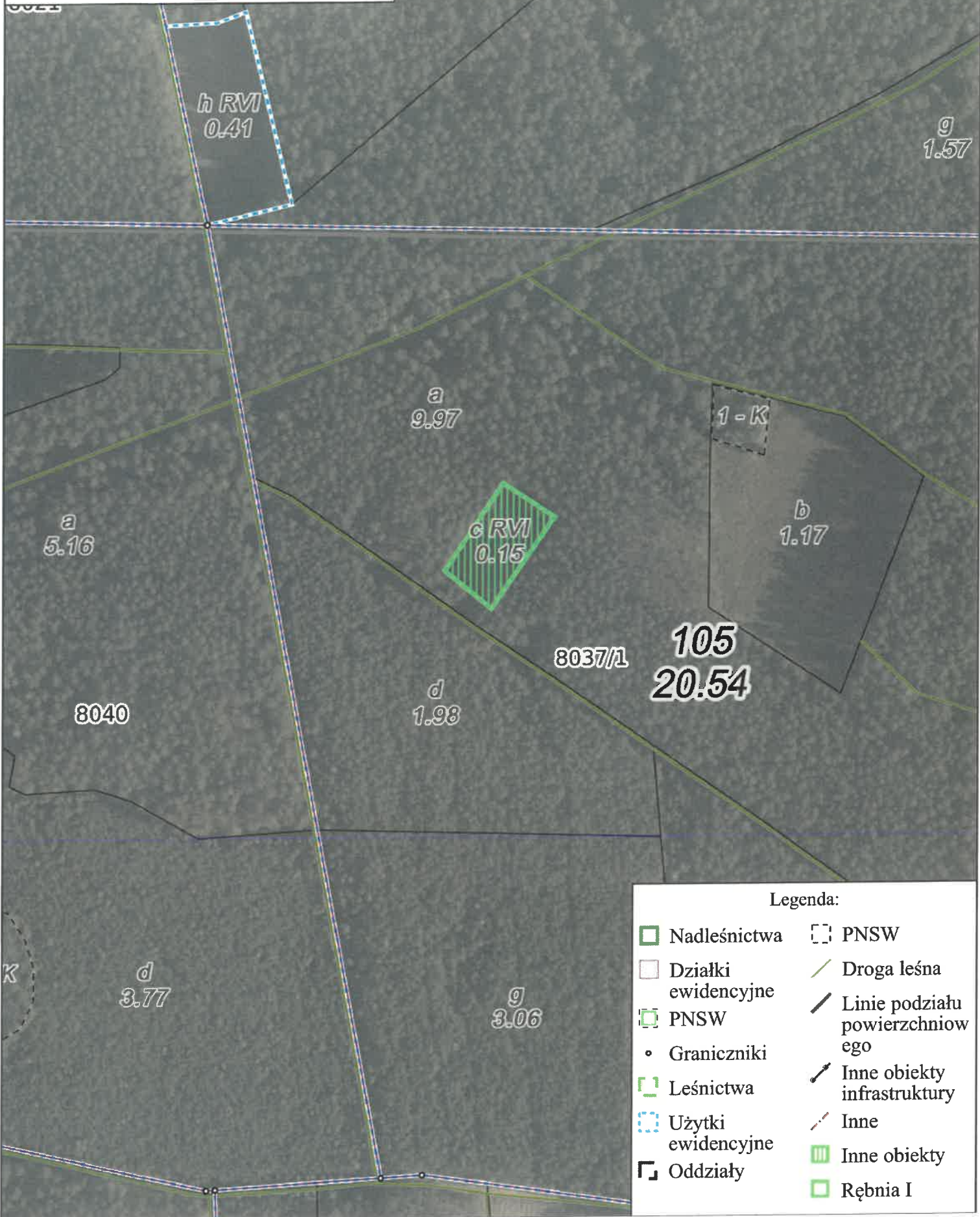
- | | |
|---------------------|--------------|
| Nadleśnictwa | Oddziały |
| Działki ewidencyjne | Graniczniki |
| Leśnictwa | Inne obiekty |
| Użytki ewidencyjne | Wydzielenia |



105 c - R VI - 0,1500 ha
Nadleśnictwo Zdrojowa Góra
Skórka
Stan na 15-03-2023



Skala 1:2500
0 25 50 m



Legenda:

- | | |
|---------------------|---------------------------------|
| Nadleśnictwa | PNSW |
| Działki ewidencyjne | Droga leśna |
| PNSW | Linie podziału powierzchniowego |
| Graniczniki | Inne obiekty infrastruktury |
| Leśnictwa | Inne |
| Użytki ewidencyjne | Inne obiekty |
| Oddziały | Rębnia I |



231 s - R VI - 1,2426 ha
Nadleśnictwo Zdrojowa Góra
Dobrzyca
Stan na 15-03-2023



Skala 1:2500
0 25 50 m

©
7.44

231
34.69
1-K

h
2.22

8106/19

m
3.04

ax B1
0.33

670/9

z B
1.25

p Ba
0:00

s RVI
1.24

t Ws
0.33

8106/7

r
0.63

Legenda:

- | | |
|-----------------------------|------------------------|
| Droga leśna | Graniczniki |
| Droga inna | Leśnictwa |
| Inne obiekty | Użytki ewidencyjne |
| Inne obiekty infrastruktury | Oddziały |
| Rzeki | PNSW |
| Linie energetyczne | Inne obiekty |
| Droga publiczna | Budynki |
| Inne | Zbiornik wodny |
| Nadleśnictwa | Lasy poza zarz. PGL LP |
| Działki ewidencyjne | Wydzielenia |



439 s - R VI 0,0608 ha
Nadleśnictwo Zdrojowa Góra
Zawada
Stan na 15-03-2023



Skala 1:2500
0 25 50 m



Legenda:

- | | |
|---------------------|------------------------|
| Nadleśnictwa | Budynek |
| Działki ewidencyjne | Zbiornik wodny |
| Graniczniki | Lasy poza zarz. PGL LP |
| Leśnictwa | Wydzielenia |
| Oddziały | Inne obiekty |
| PNSW | Droga publiczna |
| Inne obiekty | |



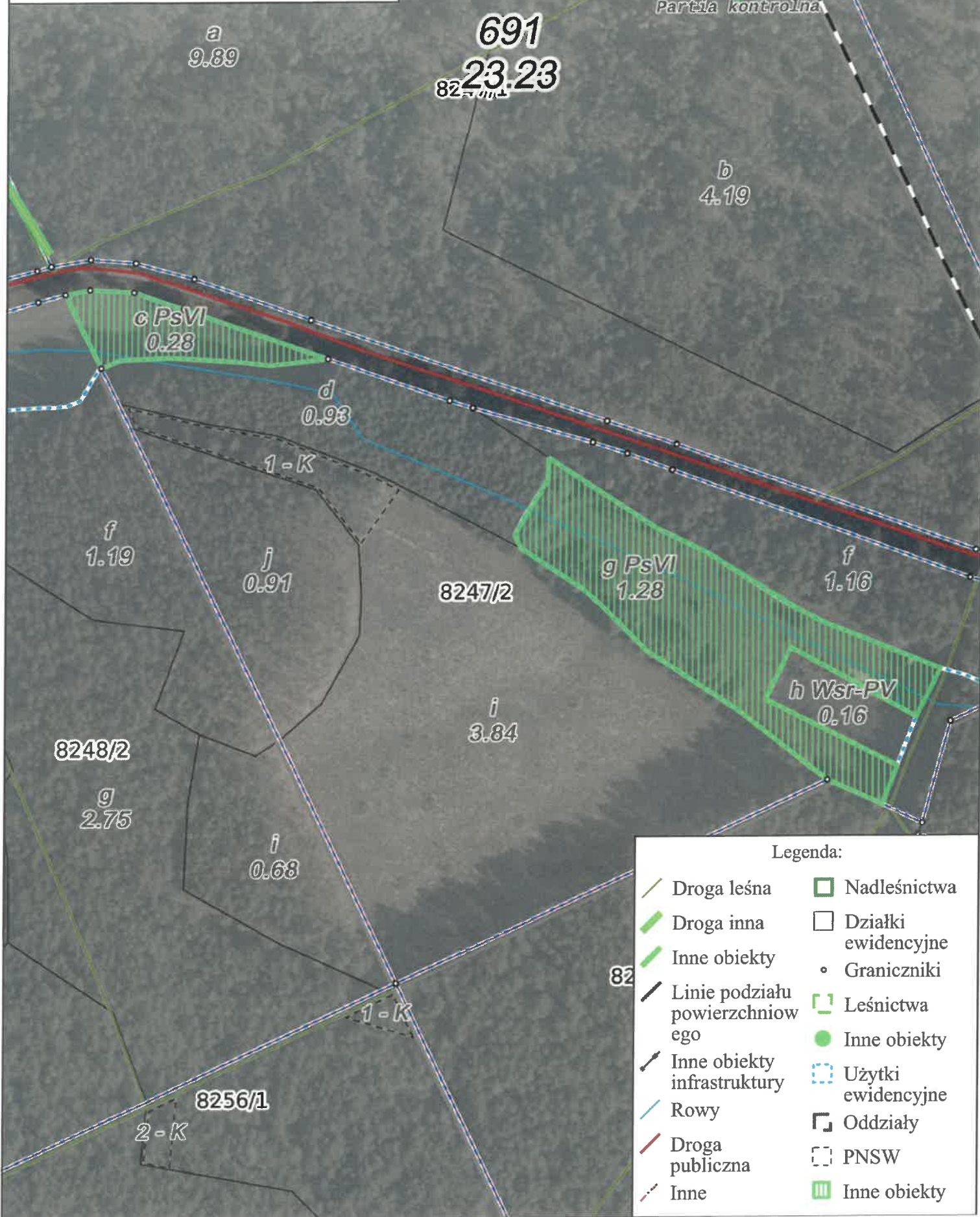
691 c - Ps VI - 0,2800 ha
691 g - Ps VI - 1,2800 ha
Nadleśnictwo Zdrojowa Góra

Leśny Dworek
Stan na 15-03-2023



Skala 1:2500

0 25 50 m



Legenda:

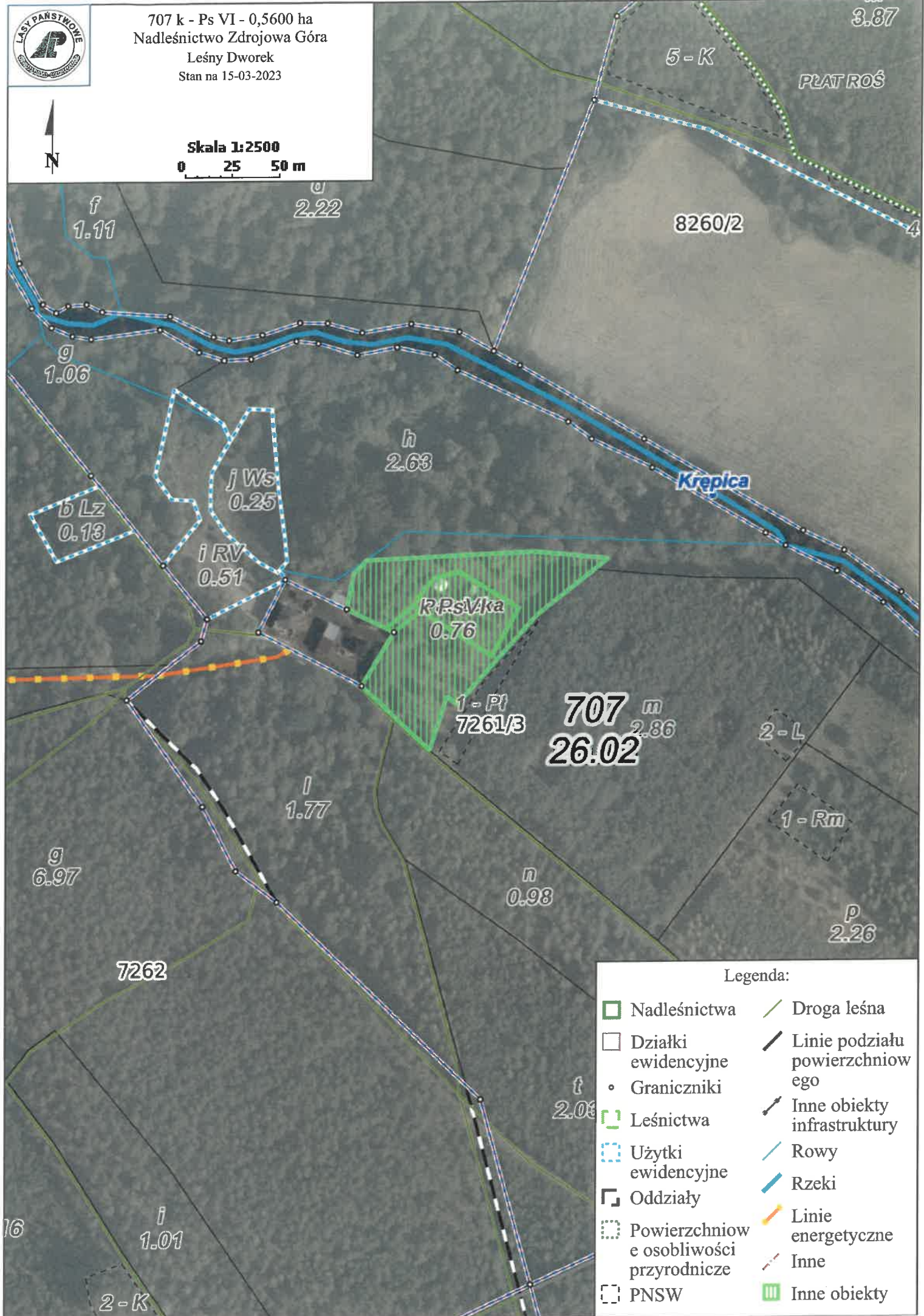
- | | |
|---------------------------------|---------------------|
| Droga leśna | Nadleśnictwa |
| Droga inna | Działki ewidencyjne |
| Inne obiekty | Graniczniki |
| Linie podziału powierzchniowego | Leśnictwa |
| Inne obiekty infrastruktury | Inne obiekty |
| Rowy | Użytki ewidencyjne |
| Droga publiczna | Oddziały |
| Inne | PNSW |
| | Inne obiekty |



707 k - Ps VI - 0,5600 ha
Nadleśnictwo Zdrojowa Góra
Leśny Dworek
Stan na 15-03-2023



Skala 1:2500
0 25 50 m



Legenda:

- | | |
|---|---------------------------------|
| Nadleśnictwa | Droga leśna |
| Działki ewidencyjne | Linie podziału powierzchniowego |
| Graniczniki | Inne obiekty infrastruktury |
| Leśnictwa | Rowy |
| Użytki ewidencyjne | Rzeki |
| Oddziały | Linie energetyczne |
| Powierzchniowe osobliwości przyrodnicze | Inne |
| PNSW | Inne obiekty |