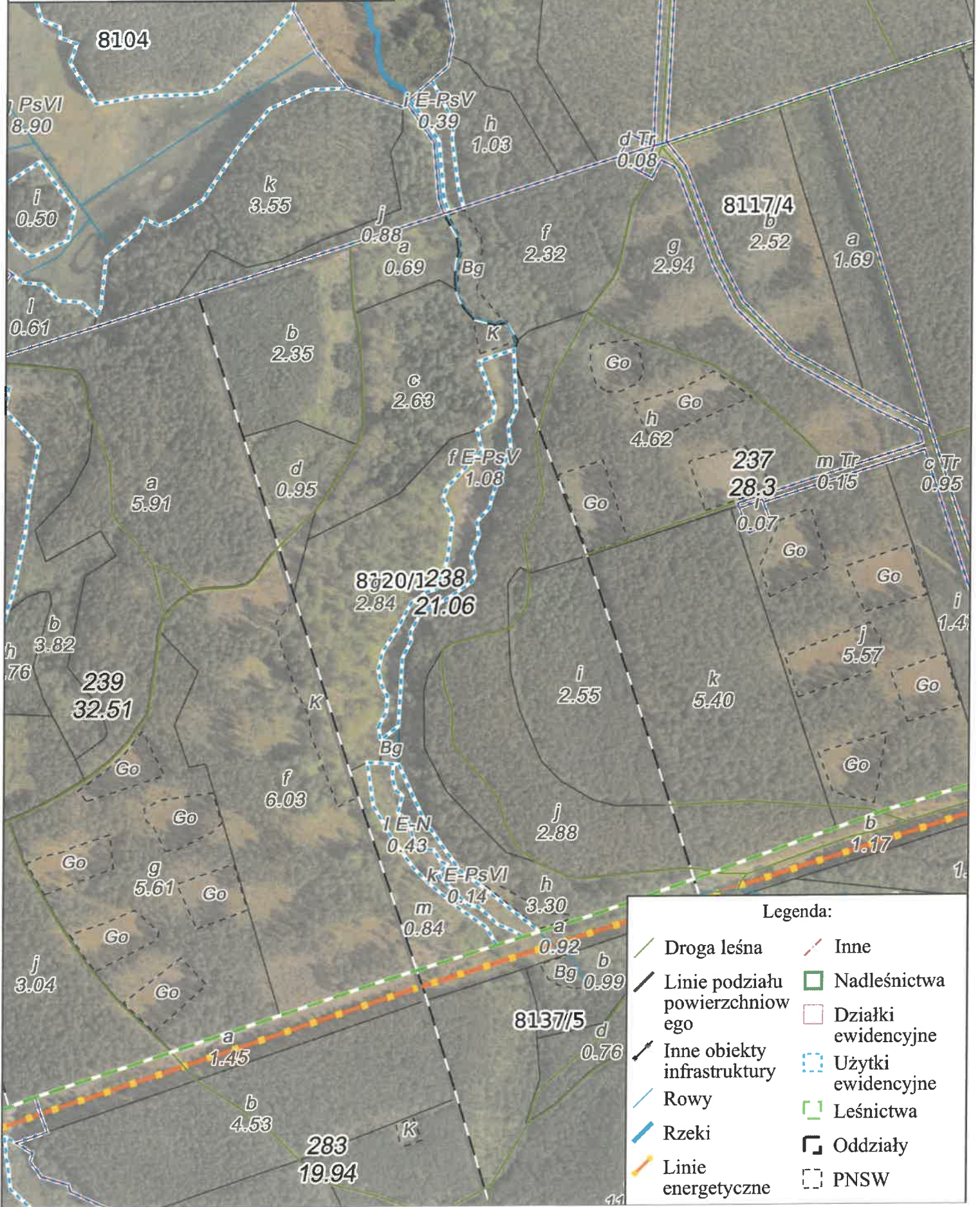




205 i - E-Ps V  
238 f - E-Ps V  
238 k - E-Ps VI  
Nadleśnictwo Zdrojowa Góra  
Łubianka  
Stan na 16-03-2022



Skala 1:5000  
0 50 100 m



Legenda:

- |                                 |                     |
|---------------------------------|---------------------|
| Droga leśna                     | Inne                |
| Linie podziału powierzchniowego | Nadleśnictwa        |
| Inne obiekty infrastruktury     | Działki ewidencyjne |
| Rowy                            | Użytki ewidencyjne  |
| Rzeki                           | Leśnictwa           |
| Linie energetyczne              | Oddziały            |
|                                 | PNSW                |



272 a - E-Ps V  
272 c - E-Ps V  
272 i - E-Ps V  
Nadleśnictwo Zdrojowa Góra  
Płociczno  
Stan na 16-03-2022

Skala 1:3500  
0 25 50 m



228  
31.14

i  
4.28  
8104/5

229  
21.03<sup>5/3</sup>

d  
3.33

j  
1.58

k PsVI  
0.34

o RVI  
0.8134/4

n  
0.72

f  
0.80

a E-PsV  
0.46

r N  
0.16

p PsV  
0.95

c E-PsV  
0.40

a E-Ls  
0.88

g  
21

d  
7.58

b  
2.26

i E-PsV  
0.39

f  
4.13122/1

g  
0.83

b  
2.1

b  
.68

c  
3.45

j  
2.21

Legenda:

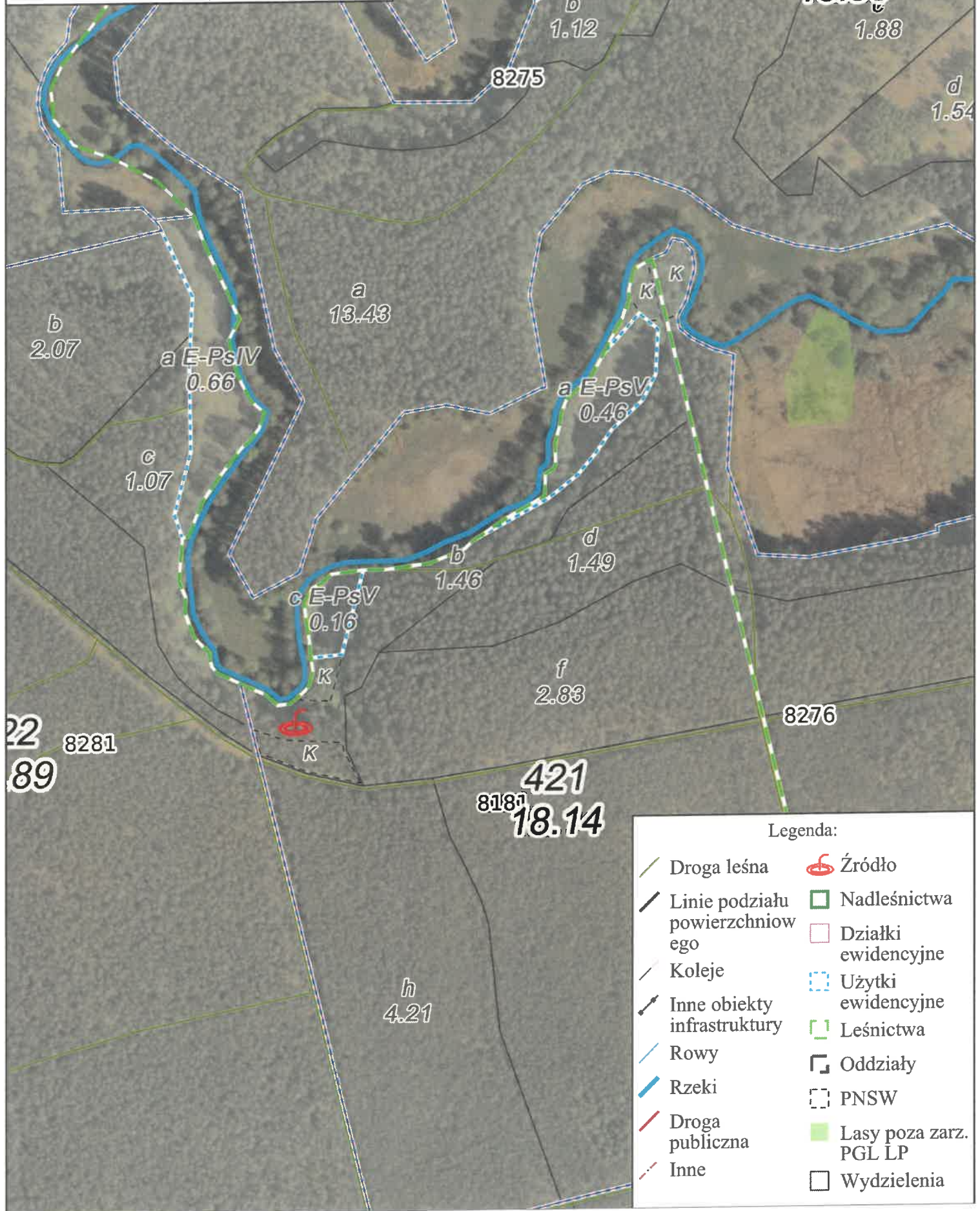
- |                        |                                 |
|------------------------|---------------------------------|
| 1  Źródło              | Linie podziału powierzchniowego |
| 2  Nadleśnictwa        | Inne obiekty infrastruktury     |
| 3  Działki ewidencyjne | Rzeki                           |
| Użytki ewidencyjne     | Linie energetyczne              |
| Leśnictwa              | Inne                            |
| Oddziały               | Budynki                         |
| PNSW                   | Wydzielenia                     |
| Droga leśna            |                                 |



421 a - E-Ps V - 0,4600  
ha  
421 c - E-Ps V - 0,1600  
Nadleśnictwo Zdrojowa Góra  
Płociczno  
Stan na 16-03-2022



Skala 1:3500  
0 25 50 m



Legenda:

- |                                 |                        |
|---------------------------------|------------------------|
| Droga leśna                     | Źródło                 |
| Linie podziału powierzchniowego | Nadleśnictwa           |
| Koleje                          | Działki ewidencyjne    |
| Inne obiekty infrastruktury     | Użytki ewidencyjne     |
| Rowy                            | Leśnictwa              |
| Rzeki                           | Oddziały               |
| Droga publiczna                 | PNSW                   |
| Inne                            | Lasy poza zarz. PGL LP |
|                                 | Wydzielenia            |