



39 c - R VI
39 h - R V, R VI
39 i - R V, R VI
Nadleśnictwo Zdrojowa Góra

Krepsko
Stan na 16-03-2022



Skala 1:3000
0 25 50 m



Legenda:

- | | |
|---------------------|------------------------|
| Użytki ewidencyjne | Rzeki |
| Nadleśnictwa | Droga publiczna |
| Działki ewidencyjne | Inne |
| Leśnictwa | Zbiornik wodny |
| Oddziały | Wydzielenia |
| Droga leśna | Lasy poza zarz. PGL LP |



40 m - Ł VI
40 n - R V, R VI

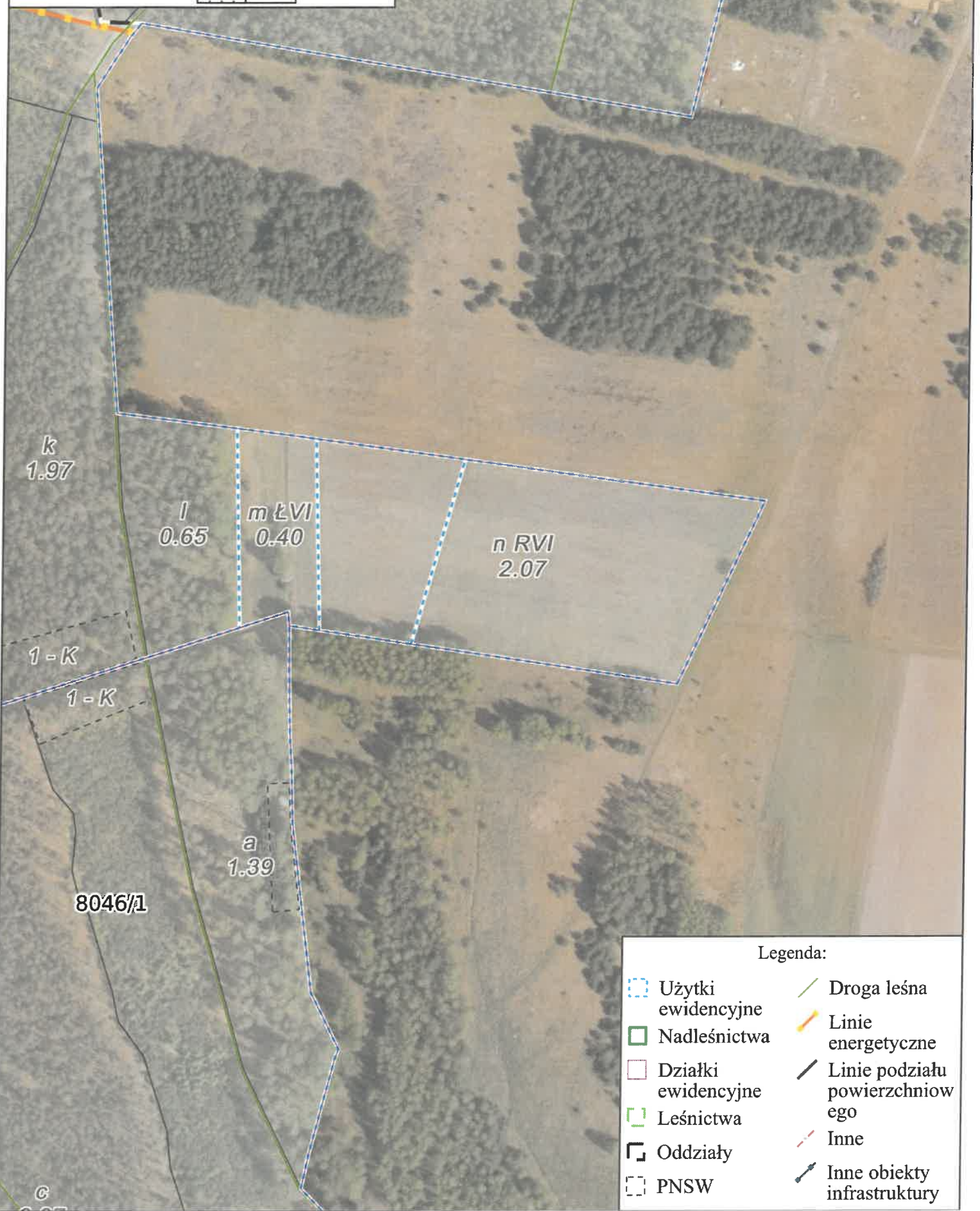
Nadleśnictwo Zdrojowa Góra

Krępsko

Stan na 16-03-2022

Skala 1:2500

0 25 50 m



Legenda:

- | | |
|---------------------|---------------------------------|
| Użytki ewidencyjne | Droga leśna |
| Nadleśnictwa | Linie energetyczne |
| Działki ewidencyjne | Linie podziału powierzchniowego |
| Leśnictwa | Inne |
| Oddziały | Inne obiekty infrastruktury |
| PNSW | |



88 f - Ps V, Ps VI
Nadleśnictwo Zdrojowa Góra
Krępkó
Stan na 16-03-2022



Skala 1:2500
0 25 50 m



Legenda:

- | | |
|---------------------------------|------------------------|
| Droga leśna | Nadleśnictwa |
| Linie podziału powierzchniowego | Działki ewidencyjne |
| Inne obiekty infrastruktury | Użytki ewidencyjne |
| Rzeki | Leśnictwa |
| Linie energetyczne | Oddziały |
| Droga publiczna | PNSW |
| Inne | Zbiornik wodny |
| | Lasy poza zarz. PGL LP |



196 k - Ps V - 0,5600 ha
196 m - Ps V - 0,1380 ha
Nadleśnictwo Zdrojowa Góra

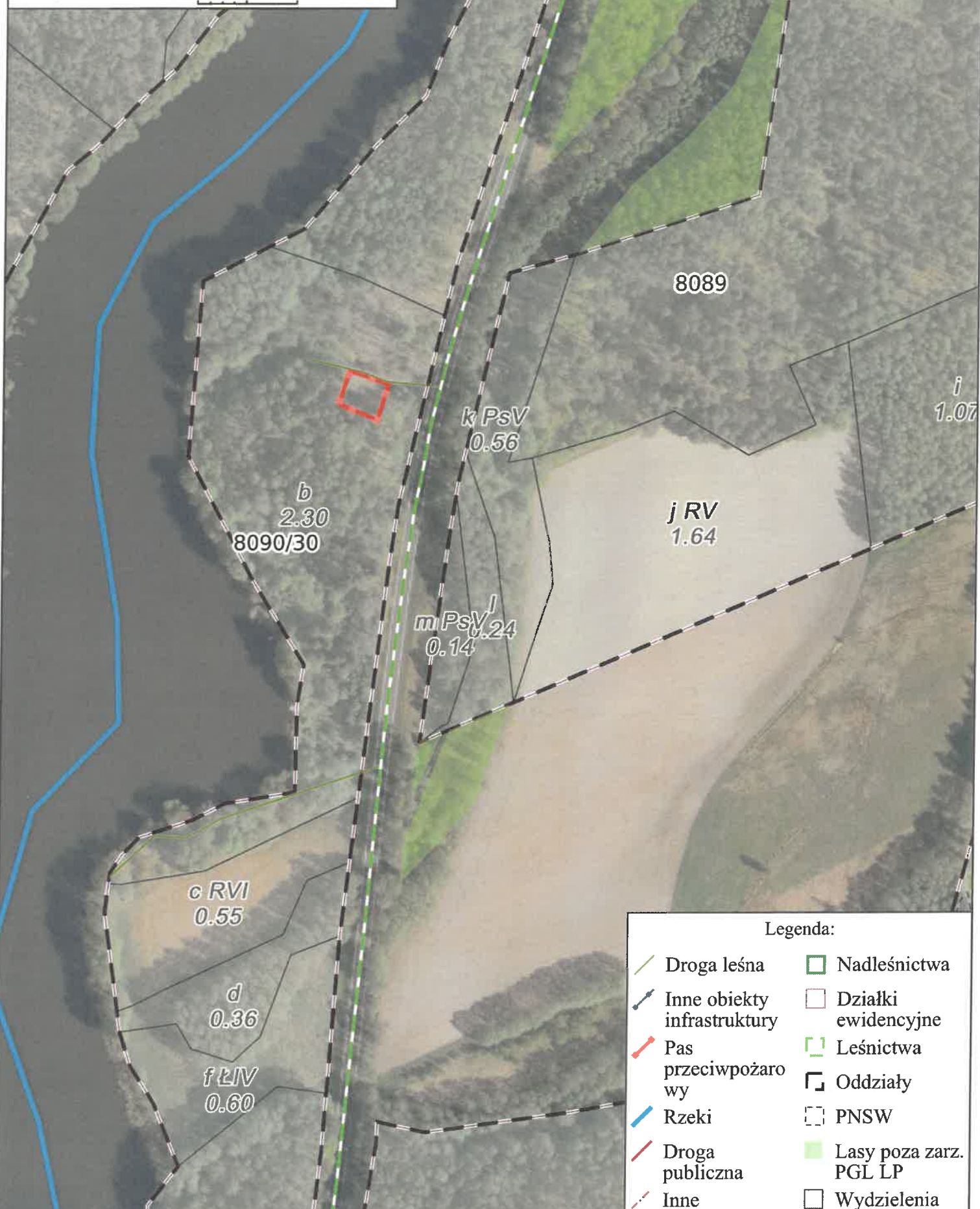
Dobrzyca

Stan na 16-03-2022



Skala 1:2500

0 25 50 m



Legenda:

- | | |
|-----------------------------|------------------------|
| Droga leśna | Nadleśnictwa |
| Inne obiekty infrastruktury | Działki ewidencyjne |
| Pas przeciwpożarowy | Leśnictwa |
| Rzeki | Oddziały |
| Droga publiczna | PNSW |
| Inne | Lasy poza zarz. PGL LP |
| | Wydzielenia |



231 n - Ps V - 0,1200 ha
231 s - R VI - 1,2426 ha
Nadleśnictwo Zdrojowa Góra

Dobrzyca
Stan na 16-03-2022



Skala 1:3000
0 25 50 m

97.64
1.32

c
7.44

g
2.47
231
34.69
1-K

f
1.91

h
1.41

h
2.22

1-K

m
3.04

i
2.16

k Bi
0.12

j RVI
0.34

l B
0.07

ax Bi
0.38

n PsV
0.12

o N
0.23

z B
1.25

p Ba
0.00

w RVI
6.86

s RVI
1.24

t N
0.33

r
0.63

1 - Bg

1 - Bg

j
1.25

l
0.63

k
0.94

1-K

Legenda:

- | | |
|---------------------------------|------------------------|
| Droga leśna | Droga publiczna |
| Droga inna | Inne |
| Linie podziału powierzchniowego | Nadleśnictwa |
| Inne obiekty infrastruktury | Leśnictwa |
| Pas przeciwpożarowy | Oddziały |
| Rzeki | PNSW |
| Linie energetyczne | Budynki |
| | Lasy poza zarz. PGL LP |
| | Wydzielenia |



364 j - R VI - 0,5252 ha
Nadleśnictwo Zdrojowa Góra
Dobrzyca
Stan na 16-03-2022



Skala 1:2000
0 25 50 m



Legenda:

- | | |
|-----------------------------|----------------|
| Droga inna | Nadleśnictwa |
| Koleje | Most |
| Inne obiekty infrastruktury | Most |
| Rzeki | Leśnictwa |
| Droga publiczna | Oddziały |
| Inne | Zbiornik wodny |
| | Wydzielenia |



36 h - Ps III - 0,2500 ha
Nadleśnictwo Zdrojowa Góra
Łubianka
Stan na 16-03-2022



Skala 1:2500
0 25 50 m



Legenda:

- | | |
|---------------------|-----------------|
| Użytki ewidencyjne | Zbiornik wodny |
| Nadleśnictwa | Wydzielenia |
| Działki ewidencyjne | Droga publiczna |
| Leśnictwa | Inne |
| Oddziały | |



134 i - R VI - 0,5300 ha
134 j - Br-R VI - 0,2403
ha
Nadleśnictwo Zdrojowa Góra
Łubianka

Stan na 16-03-2022

Skala 1:2500

0 25 50 m



134
34.98

f
4.31

g
4.24

d
11.62

1-K

k
1.31

j Br-RVI
0.24

i RVI
0.54

c N
0.23

b
1.49

c
3.99

a
1.69

b
1-K 2.61

Legenda:

- | | |
|-----------------------------|-------------------------|
| Droga leśna | Linie telekomunikacyjne |
| Linie energetyczne | Nadleśnictwa |
| Droga inna | Leśnictwa |
| Droga publiczna | Oddziały |
| Inne | PNSW |
| Inne obiekty infrastruktury | Wydzielenia |



439 o - R VI - 0,1678 ha
Nadleśnictwo Zdrojowa Góra
Zawada
Stan na 16-03-2022



Skala 1:2500
0 25 50 m

28.56

d
4.67

f
0.56

h
4.33

j
1.35

l
1.33

k
1.07

o RVI
0.17

r RVI

Legenda:

- | | |
|----------------|------------------------|
| Nadleśnictwa | Lasy poza zarz. PGL LP |
| Leśnictwa | Droga leśna |
| Oddziały | Droga inna |
| PNSW | Inne |
| Zbiornik wodny | |
| Wydzielenia | |



540 a - R VI - 0,3800 ha
Nadleśnictwo Zdrojowa Góra
Zawada
Stan na 16-03-2022



Skala 1:2500
0 25 50 m



Legenda:

- | | |
|---------------------------------|---------------------|
| Droga leśna | Nadleśnictwa |
| Linie podziału powierzchniowego | Działki ewidencyjne |
| Koleje | Użytki ewidencyjne |
| Inne obiekty infrastruktury | Leśnictwa |
| Droga publiczna | Oddziały |
| Inne | PNSW |
| | Wydzielenia |



665 m - R VI - 0,3454 ha
Nadleśnictwo Zdrojowa Góra
Stobno
Stan na 16-03-2022



Skala 1:2500
0 25 50 m

Z9b/4

g
1.55

d
12.62

f
5.19

2-K

k
1.00

i
0.49

j RVI
0.24

m RVI
0.35

l
0.05

n N
0.14

o RVI
0.09

K

Legenda:

- | | |
|-----------------|--------------|
| Droga leśna | Nadleśnictwa |
| Droga inna | Leśnictwa |
| Droga publiczna | Oddziały |
| Inne | PNSW |
| | Wydzielenia |



671 o - R VI - 0,2000 ha
Nadleśnictwo Zdrojowa Góra
Stobno
Stan na 16-03-2022



Skala 1:2500
0 25 50 m



Legenda:

- | | |
|---------------------|------------------------|
| Uzytki ewidencyjne | PNSW |
| Nadleśnictwa | Droga leśna |
| Działki ewidencyjne | Droga publiczna |
| Leśnictwa | Inne |
| Oddziały | Wydzielenia |
| | Lasy poza zarz. PGL LP |